

Kunde _____ Menge _____
Projekt _____ Lage _____

Einfahrkühlschrank Levtronic J12

Modell: J120/1FH

Cod: J31120800101



Levtronic J12 Einfahrgärunterbrecher, 1 Tür, Temperaturbereich -6°+40°C. Sie ist mit folgenden Funktionen ausgestattet: Gärung und Gärunterbrechung, manuelle Gärung, kontinuierlicher Zyklus, Lagerung. Steckerfertiges Kühlaggregat, Klimaklasse 5 heavy duty und umweltfreundliches Kältemittelgas R290. Elektrische Abtauung, einstellbare Belüftung 25-100% und einstellbare Luftfeuchtigkeit 45-95%. Inklusive Wasseraufbereitungsfilter. 4,3"-Touchscreen mit anpassbaren Rezepten. Für EN60x80 Wagen, inklusive Auffahrrampe. LED-Beleuchtung, Wasserabfluss, Schnappschloss mit Schlüssel, Elektronische Expansionsventil und Verdampfer mit Anti-Korrosions-Lackierung. 75 mm Isolierung - HFO mit hoher Dämmleistung und geringer Umweltbelastung (FCKW-, HFCW-, FKW-frei); leicht austauschbare magnetische Dreikammerdichtung. Innen/außen aus CNS nach DIN 1.4301; Rückseite aus verzinktem Stahl. FSS - Fast Service System - austauschbares Kühlmittelsystem für schnelle und einfache Wartung. Cosmo: Wi-Fi-Verbindung für die Fernüberwachung über die Cosmo App. Bei der Verkabelung mit Coldline Tischen und Schränken, fungieren diese als Hub für die Fernüberwachung der angeschlossenen Geräte.

Technische Daten

| | |
|-------------------------|--|
| Maximale Kapazität: | 1 Wagen GN2/1, EN60x80 |
| Bruttokapazität: | 977 lt |
| Betriebstemperatur: | -6°+40°C |
| Feuchtigkeitsbereich: | 45% - 95% mit Luftbefeuchter |
| Externe Kälteanlage: | Steckerfertig |
| Klimaklasse: | 5 |
| Kältemittel: | R290 (GWP=3) |
| Kältemittelfüllung: | 120g |
| Abtauung: | Elektrisch |
| Ventil: | Standardmäßig mit Magnetventil geliefert |
| Außenmaße: | 810×1015×2115 mm |
| Verpackungsabmessungen: | 830×1050×2265 mm |
| Netto- / Bruttogewicht: | 170 Kg / 190 Kg |
| Netto / Brutto-Volumen: | 610 lt / 977 lt |
| Spannung/Frequenz: | 220-240 V - 50 Hz |
| Max. Stromaufnahme: | 1360W - 6,2A |
| Kälteleistung: | 668 W* |
| *: | VT. -10°C Kond. +55°C |

Eigenschaften

| | |
|-------------------------|---|
| Standardausrüstung: | LED-Beleuchtung, Schloss mit Schlüssel |
| Kontrolle: | 4,3" Touchscreen-Display mit USB-Anschluss |
| Türen: | 1 Tür, selbstschließend, umkehrbar mit 105° Anschlag |
| Türdichtung: | Magnetisch, dreikammerig und leicht austauschbar |
| Isolierung: | 100 mm Dicke - FCKW/HCKW-frei |
| Ausführung Innen/Außen: | Einteilige Struktur aus CNS nach DIN 1.4301. Rückseite aus verzinktem Stahl |
| Innenecken: | Abgerundet für einfache Reinigung und maximale Hygiene |
| Griff: | Snap-in Chrom mit integriertem Schloss |
| Cosmo: | Wi-Fi-Fernbedienungssystem |

Zubehör und Ausführungen

Alimentazione frequenza 60Hz

Wagen EN60x80 20 Bleche 648x810x1490

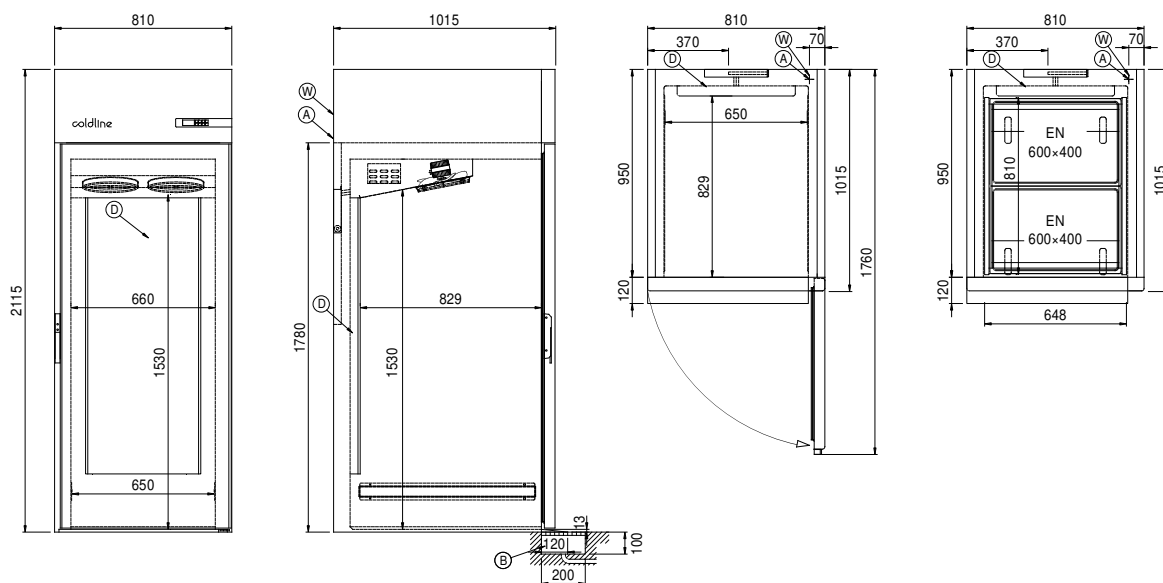
Andere Speisungen

Wasserenthärter Purity C Quell ST 50

Cosmo - Wi-Fi Kontroll system

Cosmo ist die exklusive Wi-Fi-Technologie von The Nice Kitchen, mit der Levtronic-Gärunterbrecher über Smartphones verbunden, aktualisiert und überwacht werden können. Levtronic ist auch ein Cosmo-Hub und ermöglicht die Fernüberwachung der daran angeschlossenen Coldline-Geräte. Über die CosmoApp können Sie die Betriebsbedingungen jedes Geräts überprüfen und bei abnormalem Betrieb Warnungen erhalten.

Technische Zeichnung



A: Stromanschluss

B: Tauwasserablauf

D: Luftstrom Diffusor

J: Automatische
Tauwasserverdunstung

W: Wassernetz Verbindung für
Luftbefeuchter - weiblich 3/4".
Entladen nicht erforderlich