

Cliente _____ Quantità _____
 Progetto _____ Posizione _____

Armadio Smart 700 XL

Modello: AS70/1NE

Cod: A12070100102



Armadio refrigerato Smart 700 XL, 1 porta. Unità refrigerante plug-in, classe energetica A, classe climatica 5 heavy duty e gas refrigerante ecologico R290. Dotazione: 3 griglie plastificate 650x588 mm, serratura con chiave. Range di temperatura 0°+10°C; refrigerazione ventilata. Le robuste guide stampate, applicate ai fianchi della camera di conservazione, consentono un rapido riposizionamento delle griglie XL nei 7 livelli disponibili garantendo +10% di spazio di stoccaggio extra per ingredienti e semilavorati. Evaporatore trattato anticorrosione, sbrinamento a fermata. Spessore dell'isolamento 75 mm - HFO con elevate prestazioni isolanti e basso impatto ambientale (senza CFC, HCFC, HFC). Maniglia in PVC e guarnizione magnetica della porta a tripla camera, facilmente sostituibile. Apertura porta reversibile, autochiudente con fermo a 105°. Struttura monoscocca, interno/esterno in acciaio inox AISI 304; schiena esterna, fondo esterno e interno vano tecnico in acciaio galvanizzato/colaminato. Angoli interni arrotondati per una facile pulizia. La base modulare rinforzata in acciaio colaminato consente l'installazione su ruote, piedini, zoccolo fisso o mobile. Sistema refrigerante sostituibile FSS - Fast Service System - per un service facile e veloce. Predisposto per collegamento a sistema di supervisione remoto Cosmo e connessione ModBus/RTU Rs485.

Dati Tecnici

| | |
|-------------------------------|-----------------------------|
| Capacità lorda: | 601 lt |
| Range temperatura: | 0°+10°C |
| Unità refrigerante: | Plug-in |
| Classe efficienza energetica: | A |
| Indice efficienza energetica: | 24,8 |
| Consumo annuo: | 354 kW/h annum |
| Consumo 24h: | 0,970 kW/h/24h |
| Classe Climatica: | 5 |
| Gas refrigerante: | R290 (GWP=3) |
| Carica Refrigerante: | 90g |
| Sbrinamento: | A fermata |
| Valvola: | Solenioide fornita di serie |
| Dimensioni: | 740x815x2085 mm |
| Dimensioni imballo: | 835x930x2138 mm |
| Peso netto / lordo: | 130 Kg / 150 Kg |
| Volume netto / lordo: | 499 lt / 601 lt |
| Alimentazione: | 220-240 V - 50 Hz |
| Assorbimento: | 220W - 1,0A |
| Resa Frigorifera: | 406 W* |
| *: | Evap. -10°C Cond. +55°C |

Caratteristiche

| | |
|---------------------------|--|
| Dotazione: | 3 griglie plastificate 650x588 mm, serratura con chiave |
| Controllo: | Elettronico, display a filo pannello |
| Porte: | 1 porta, autochiudente con fermo a 105°, cerniere a destra |
| Guarnizione porta: | A tripla camera, magnetica facilmente sostituibile |
| Isolamento: | Spessore 75 mm - CFC/HCFC free |
| Finitura interna/esterna: | Interno/esterno in acciaio inox AISI 304; schiena esterna, fondo e interno vano tecnico in acciaio galvanizzato/colaminato |
| Angoli interni: | Arrotondati per una facile pulizia |
| Maniglia: | In PVC |
| Cremagliere e Guide: | Guide in tecnopolimero ad alta resistenza fissate ai fianchi della camera |
| Piedini: | In acciaio inox AISI 304 regolabili h 100-150 mm |
| Cosmo: | Predisposto per collegamento a Cosmo Hub |

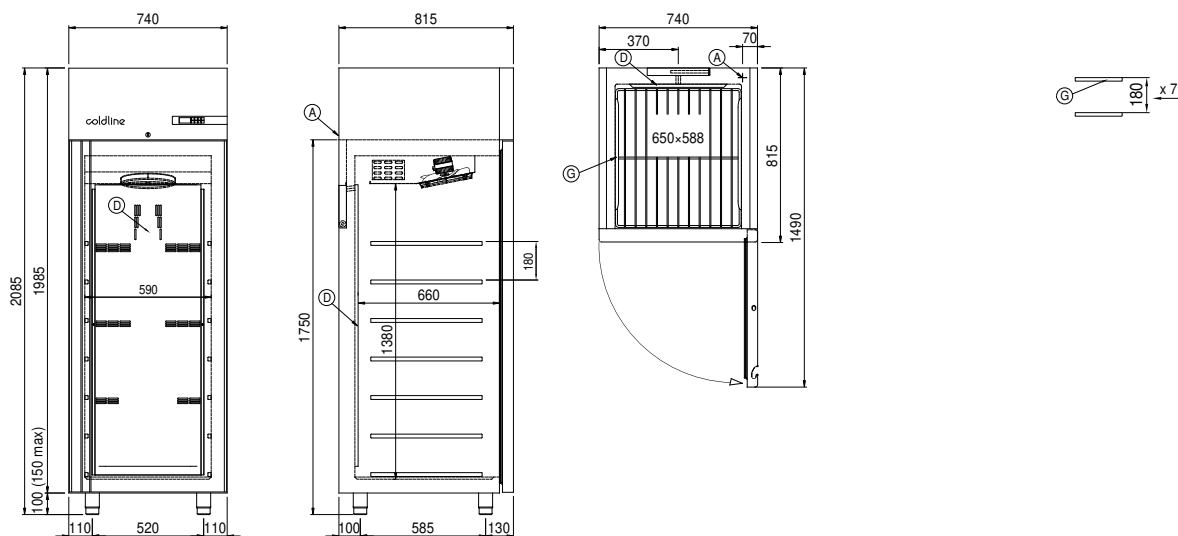
Accessori e varianti

| | |
|---------------------------------------|--|
| Alimentazione frequenza 60Hz | Kit 4 ruote pivotanti con freno h 128 mm |
| Altre alimentazioni | Illuminazione led 1 porta |
| Doppio sportello Smart | Griglia plastificata 650x588 mm |
| Telaio per predisposizione su zoccolo | Interfaccia seriale, cavo RS485 |
| Kit apertura porta con pedale | Kit connessione via cavo Cosmo |

COSMO - controllo wi-fi

Cosmo è l'esclusiva tecnologia Wi-Fi di The Nice Kitchen che permette di connettere e monitorare da smartphone gli apparecchi Coldline, Modular e Nevo. L'armadio, collegato con kit Cosmo via cavo ad un Cosmo hub (MODI, VISION, THAW.PRO, LEVTRONIC, QUBI) o con kit Cosmo Wi-Fi, può essere monitorato dalla CosmoApp e ricevere alert in caso di funzionamento anomalo.

Disegno tecnico



A: Uscita cavo alimentazione

D: Diffusore flusso aria

G: Cremagliere