

Client _____ Quantité _____

Projet _____ Position _____

Armoire Master 700 XL

Modèle: AS70/1M

Cod: A14070200102



Armoire réfrigérée Master 700 XL, 1 porte. Unité de réfrigération logée, classe énergétique A, classe climatique 5 heavy duty et gaz réfrigérant écologique R290. Équipement: 3 grilles plastifiées 650x588 mm, serrure à clé, éclairage par led. Plage de température -2°+8°C; réfrigération ventilée. Les solides rails moulés, fixés sur les côtés de la chambre de stockage, permettent de repositionner rapidement les grilles XL sur les 7 niveaux disponibles, offrant ainsi un espace de stockage supplémentaire de +10% pour les ingrédients et les produits semi-finis. Évaporateur traité anticorrosion, dégivrage par gaz chauds. Épaisseur de l'isolation 75 mm - HFO à haute performance d'isolation et à faible impact environnemental (sans CFC, HCFC, HFC). Poignée en acier inoxydable AISI 304 et joint de porte magnétique à triple chambre, facilement remplaçable. Ouverture de la porte réversible, à fermeture automatique, avec arrêt à 105°. Structure monobloc, intérieur/extérieur en acier inoxydable AISI 304; dos extérieur, fond extérieur et intérieur du compartiment technique en acier galvanisé. angles internes arrondis facilitent le nettoyage. La base renforcé modulaire en acier colaminé permet une installation sur roulettes, sur pieds, sur socle mobile ou maçonnerie. FSS - Fast Service System - système de refroidissement remplaçable pour un service économique et rapide. Préparé pour la connexion au système de supervision à distance Cosmo et la connexion ModBus/RTU Rs485.

Données techniques

| | |
|----------------------------------|------------------------------|
| Capacité brute: | 601 lt |
| Temperature de fonctionnement: | -2°+8°C |
| Groupe frigorifique: | Groupe logé |
| Classe efficacité énergétique: | A |
| Indice d'efficacité énergétique: | 23,5 |
| Consommation annuelle: | 336 kW/h annum |
| Consommation 24h: | 0,92 kW/h/24h |
| Classe climatique: | 5 |
| Gaz réfrigérant: | R290 |
| Dégivrage: | A gaz chaud |
| Détendeur: | Solénoïde fourni en standard |
| Dimensions: | 740x815x2085 mm |
| Dimensions emballage: | 835x930x2138 mm |
| Poids brut: | 150 Kg |
| Alimentacion: | 220-240 V - 50 Hz |
| Puissance absorbé: | 220 W |
| Consommation de courant: | 1,0 A |
| Puissance frigorifique: | 406 W* |
| *: | Evap. -10°C Cond. +55°C |

Caractéristiques

| | |
|---------------------------|---|
| Equipment: | 3 griglie plastificate 650x588 mm Serratura con chiave |
| Control: | Afficheur électronique affleurant |
| Portes: | 1 porte, à fermeture automatique avec butée à 105°, charnières à droite |
| Joint de porte: | Chambre triple, magnétique facilement remplaçables |
| Isolement: | 75 mm d'épaisseur - sans CFC/HCFC |
| Finition interne/externe: | Finition extérieure et intérieure en acier AISI 304. Dos extérieur, fond et partie intérieure du compartiment technique en acier galvanisé/colaminé |
| Coins internes: | Angles arrondis pour garantir une hygiène maximum |
| Poignée: | En acier inox AISI 304, épaisseur 2 mm |
| Grilles et guides: | Guide in tecnopolimero ad alta resistenza fissate ai fianchi della camera |
| Pieds: | En acier inoxydable AISI 304 réglables h 100/150 mm |
| Cosmo: | Préparé pour la connexion à Cosmo Hub |

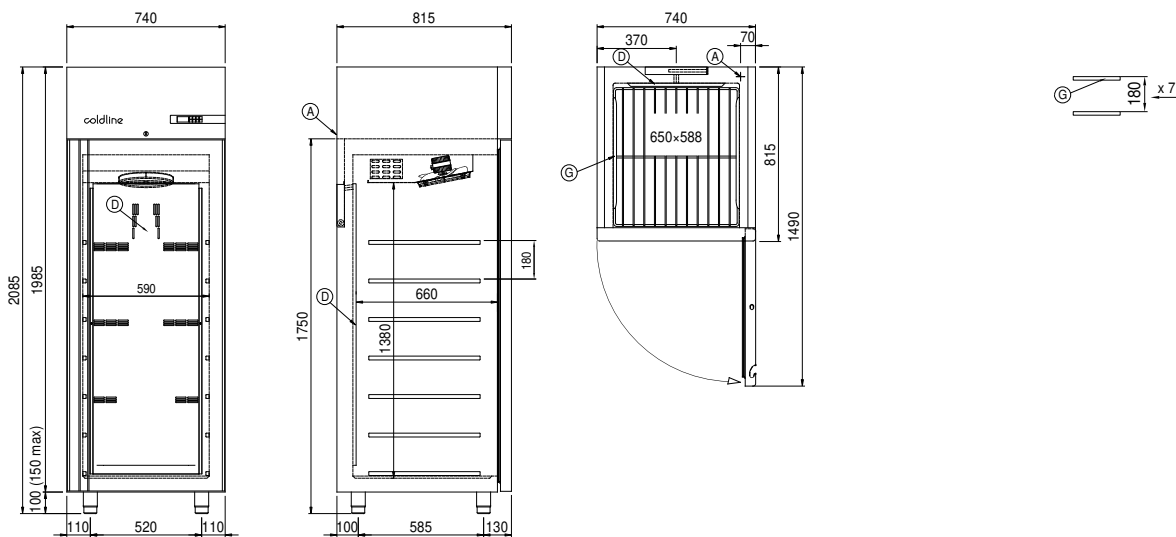
Accessoires et variantes

| | |
|---|---|
| Alimentazione frequenza 60Hz | Groupe avec condensation à air |
| Autres alimentations | Kit d'ouverture de porte avec pédale |
| Double porte | Kit de 4 roulettes pivotantes avec frein h 128 mm |
| Cadre de positionnement sur socle | Grille plastifiée 650x588 mm |
| Peinture RAL | Interface série, câble RS485 |
| Solutions Master Marine | Kit de connexion du câble Cosmo |
| Prédisposition pour la connexion à un groupe de réfrigération à distance en CO2 | Kit de connexion wifie Cosmo |

COSMO - contrôle wi-fi

Cosmo est la technologie wi-fi exclusive de The Nice Kitchen qui permet de connecter et de contrôler les appareils Coldline, Modular et Nevo à partir d'un smartphone. L'armoire, connecté avec le kit Cosmo par câble à un hub Cosmo (MODI, VISION, THAW.PRO, Levtronic, QUBI) ou avec le kit wi-fi Cosmo, peut être surveillé par la CosmoApp et recevoir des alertes en cas de fonctionnement anormal.

Dessin technique



A: Sortie cable d'alimentation

D: Diffuseur d'air

G: Empattement de crémaillère