

Kunde _____ Menge _____
 Projekt _____ Lage _____

Kühlschrank Master 700 XL

Modell: AS70/1MV

Cod: A14070200602



Kühlschrank Master 700 XL, 1 Tür. Steckerfertiges Kühlaggregat, Energieklasse B, Klimaklasse 4 und umweltfreundliches Kältemittelgas R290. Standardausrüstung: 3 Kunststoffbeschichteter Tragrosten 650x588 mm, Schlösser mit Schlüsseln, LED-Streifenbeleuchtung. Temperaturbereich -2°+8°C; ventilierter Kühlung. An den Seiten des Kühlraums sind stabile Führungsschienen befestigt, die ein schnelles Umsetzen der XL Roste in den 7 verfügbaren Ebenen und bieten +10% zusätzlichen Lagerraum für Zutaten und Halbfertigprodukte.

Korrosionsgeschützter Verdampfer, Heißgas-Abtauung. 75 mm Isolierung - HFO mit hoher Dämmleistung und geringer Umweltbelastung (FCKW-, HFCKW-, FKW-frei). Schwarzer Kunststoffgriff und magnetische Dreikammer-Türdichtung, leicht austauschbar. Reversible, selbstschließende Türöffnung mit 105°-Anschlag. Einteilige Struktur, Außen- und Innenwände aus CNS nach DIN 1.4301. Äußerer Rücken, äußerer Boden und das Innere des Technikraums aus verzinktem/beschichtetem Stahl. abgerundete Innenecken für einfache Reinigung. Der modular Unterbau aus kolaminiertem Stahl ermöglicht eine Installation auf Rädern, Füßen, mobilen oder gemauerten Sockeln. FSS - Fast Service System - austauschbares Kühlmittelsystem für schnelle und einfache Wartung. Vorbereitet für den Anschluss an das Cosmo-Fernüberwachungssystem und den ModBus/RTU Rs485-Anschluss.

Technische Daten

| | |
|-----------------------------|--|
| Bruttokapazität: | 601 lt |
| Betriebstemperatur: | -2°+8°C |
| Externe Kälteanlage: | Steckerfertig |
| Energieeffizienzklasse: | B |
| Energieeffizienzindex: | 34,2 |
| Jährliche Energieverbrauch: | 489 kW/h annum |
| Verbrauch 24h: | 1,340 kW/h/24h |
| Klimaklasse: | 4 |
| Kältemittel: | R290 (GWP=3) |
| Kältemittelfüllung: | 105g |
| Abtauung: | Heißgas |
| Ventil: | Standardmäßig mit Magnetventil geliefert |
| Außenmaße: | 740x815x2085 mm |
| Verpackungsabmessungen: | 835x930x2138 mm |
| Netto- / Bruttogewicht: | 145 Kg / 165 Kg |
| Netto / Brutto-Volumen: | 499 lt / 601 lt |
| Spannung/Frequenz: | 220-240 V - 50 Hz |
| Max. Stromaufnahme: | 260W - 1,2A |
| Kälteleistung: | 533 W* |
| *: | VT. -10°C Kond. +55°C |

Eigenschaften

| | |
|----------------------------|--|
| Standardausrüstung: | 3 Aufлагeshienen für 650x588 mm Roste, 3 kunststoffbeschichtete 650x588 mm Roste, Schloss mit Schlüsseln |
| Kontrolle: | Elektronik, Anzeige bündig mit dem Panel |
| Türen: | 1 Aluminiumtür, selbstschließend mit 105°-Verriegelung, Scharniere rechts |
| Türdichtung: | Magnetisch, dreikammerig und leicht austauschbar |
| Isolierung: | 75 mm Dicke - FCKW/HCKW-frei |
| Ausführung Innen/Außen: | Außen und innen CNS nach DIN 1.4301. Rückseite, Boden und interner Technikraum aus verzinktem/geschäumtem Stahl. |
| Innenecken: | Abgerundet für einfache Reinigung und maximale Hygiene |
| Griff: | CNS nach DIN 1.4301, 2 mm stark |
| Führung und Gleitschienen: | Führungen aus hochfestem Technopolymer, die an den Seiten der Kammer befestigt sind |
| Füße: | Aus Edelstahl AISI 304, Höhenverstellbare 100/150 mm |
| Cosmo: | Vorbereitet für den Anschluss an Cosmo Hub |

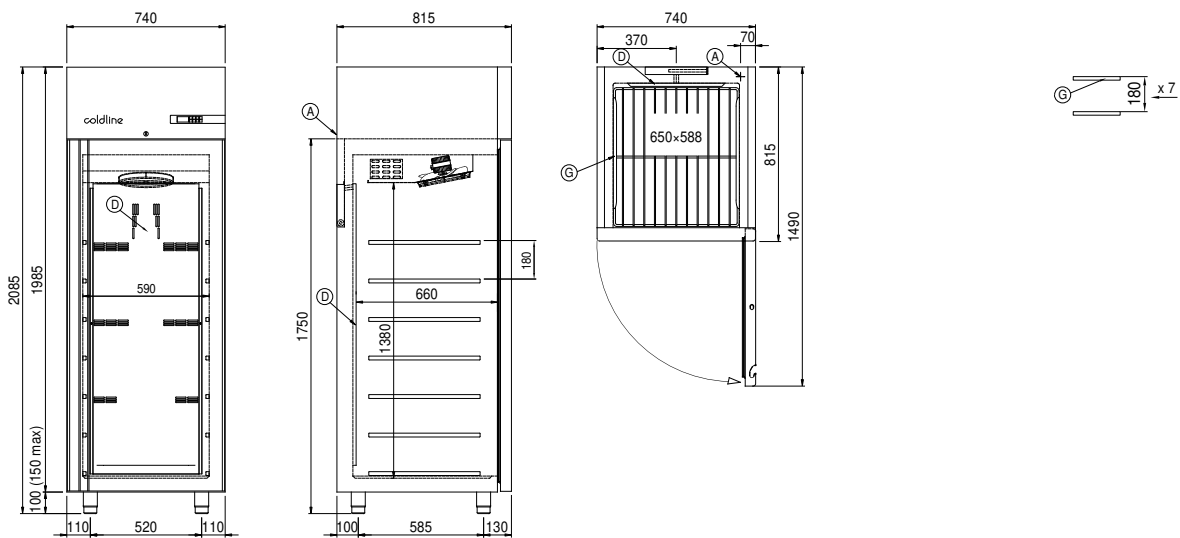
Zubehör und Ausführungen

| | |
|---|--|
| Alimentazione frequenza 60Hz | Wasser Kondensation für steckerfertige Modelle |
| Andere Speisungen | Pedal für Öffnung der Tür |
| Halbtüren | Kit 4 CNS Drehrollen mit Bremse h 128 mm |
| Rahmen für Sockelaufstellung | Kunststoffbeschichteter Tragrost 650x588 mm |
| Pulverbeschichtung mit RAL Farbe | Schnittstelle RS485 |
| Master Marine Lösungen | Cosmo Kabelanschluss-Set |
| Vorraussetzung für den Anschluss an die CO2-Kälteanlage | Cosmo WiFi-Anschluss-Set |

Cosmo - Wi-Fi Kontroll system

Cosmo ist die exklusive Wi-Fi-Technologie von The Nice Kitchen, mit der Coldline-, Modular- und Nevo-Geräte über ein Smartphone verbunden und überwacht werden können. Der Schrank, der mit dem Cosmo-Kit über ein Kabel mit einem Cosmo-Hub (MODI, VISION, THAW.PRO, LEVTRONIC, QUBI) oder mit der Cosmo-Kit Wi-Fi angeschlossen ist, kann mit der CosmoApp überwacht werden, um im Falle eines abnormalen Betriebs Warnungen zu erhalten.

Technische Zeichnung



A: Stromanschluss

D: Luftstrom Diffusor

G: Stelleisten Steigung