

Kunde \_\_\_\_\_ Menge \_\_\_\_\_  
 Projekt \_\_\_\_\_ Lage \_\_\_\_\_

## Armadio Master 700 XL BT

Modell: AS70/1BV

Cod: A14070600602



Tiefkühlschrank Master 700 XL, 1 Tür. Steckerfertiges Kühlaggregat, Energieklasse E, Klimaklasse 4 und umweltfreundliches Kältemittelgas R290. Standardausrüstung: 3 Kunststoffbeschichteter Tragrosten 650x588 mm, Schlösser mit Schlüssel, LED-Streifenbeleuchtung, Temperaturbereich -18°-22°C; ventilerte Kühlung. An den Seiten des Kühlraums sind stabile Führungsschienen befestigt, die ein schnelles Umsetzen der XL Roste in den 7 verfügbaren Ebenen und bieten +10% zusätzlichen Lagerraum für Zutaten und Halbfertigprodukte. Korrosionsschutzter Verdampfer, Heißgas-Abtauung, 75 mm Isolierung - HFO mit hoher Dämmleistung und geringer Umweltbelastung (FCKW-, HFCKW-, FKW-frei). Schwarzer Kunststoffgriff und magnetische Dreikammer-Türdichtung, leicht austauschbar. Reversible, selbstschließende Türöffnung mit 105°-Anschlag. Einteilige Struktur, Außen- und Innenwände aus CNS nach DIN 1.4301. Äußerer Rücken, äußerer Boden und das Innere des Technikraums aus verzinktem/beschichtetem Stahl, abgerundete Innenecken für einfache Reinigung. Der modular Unterbau aus kolonisiertem Stahl ermöglicht eine Installation auf Rädern, Füßen, mobilen oder gemauerten Sockeln. FSS - Fast Service System - austauschbares Kühlmittelsystem für schnelle und einfache Wartung. Vorbereitet für den Anschluss an das Cosmo-Fernüberwachungssystem und den ModBus/RTU Rs485-Anschluss.

### Technische Daten

<b>Bruttokapazität:</b>	601 lt
<b>Betriebstemperatur:</b>	-18°-22°C
<b>Externe Kälteanlage:</b>	Steckerfertig
<b>Energieeffizienzklasse:</b>	E
<b>Energieeffizienzindex:</b>	78,4
<b>Jährliche Energieverbrauch:</b>	3083 kW/h annum
<b>Verbrauch 24h:</b>	8,446 kW/h/24h
<b>Klimaklasse:</b>	4
<b>Kältemittel:</b>	R290
<b>Abtauung:</b>	Heißgas
<b>Ventil:</b>	Standardmäßig mit Magnetventil geliefert
<b>Außenmaße:</b>	740x815x2085 mm
<b>Verpackungsabmessungen:</b>	835x930x2138 mm
<b>Bruttogewicht:</b>	170 Kg
<b>Spannung/Frequenz:</b>	220-240 V - 50 Hz
<b>Nennleistung:</b>	1000 W
<b>Absorbierter Strom:</b>	4,6 A
<b>Kälteleistung:</b>	453 W*
<b>*:</b>	VT. -30°C Kond. +55°C

### Eigenschaften

<b>Standardausrüstung:</b>	3 griglie plastificate 650x588 mm Serratura con chiave
<b>Kontrolle:</b>	Elektronik, Anzeige bündig mit dem Panel
<b>Türen:</b>	1 Aluminiumtür, selbstschließend mit 105°-Verriegelung, Scharniere rechts
<b>Türdichtung:</b>	Magnetisch, dreikammerig und leicht austauschbar
<b>Isolierung:</b>	75 mm Dicke - FCKW/HCKW-frei
<b>Ausführung Innen/Außen:</b>	Außen und innen CNS nach DIN 1.4301. Rückseite, Boden und interner Technikraum aus verzinktem/geschäumtem Stahl.
<b>Innenecken:</b>	Abgerundet für einfache Reinigung und maximale Hygiene
<b>Griff:</b>	CNS nach DIN 1.4301, 2 mm stark
<b>Führung und Gleitschienen:</b>	Guide in tecnopolimero ad alta resistenza fissate ai fianchi della camera
<b>Füße:</b>	Aus Edelstahl AISI 304, Höhenverstellbare 100/150 mm
<b>Cosmo:</b>	Vorbereitet für den Anschluss an Cosmo Hub

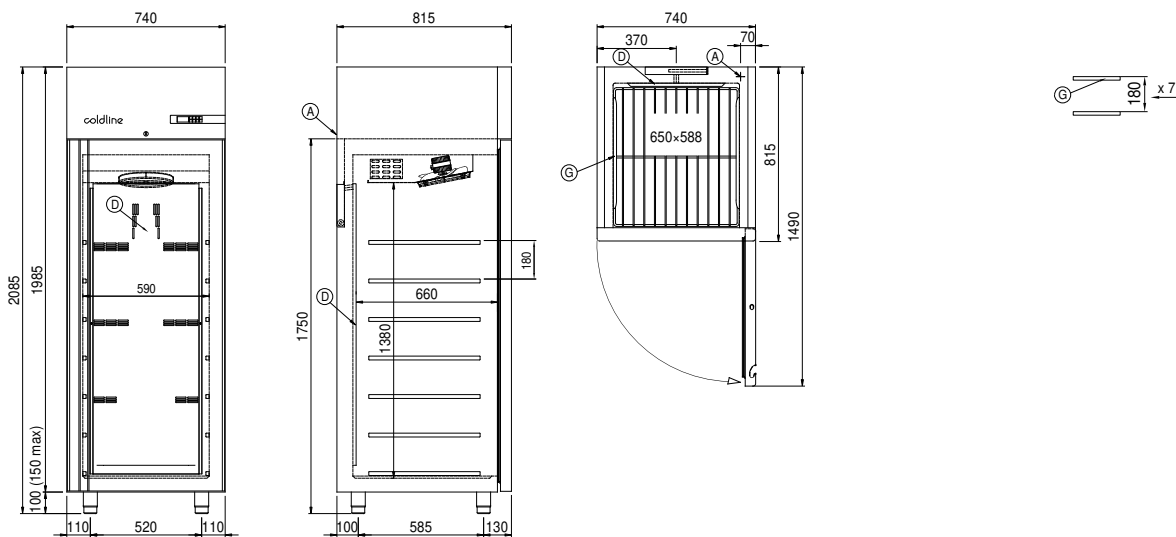
## Zubehör und Ausführungen

Alimentazione frequenza 60Hz	Wasser Kondensation für steckerfertige Modelle
Andere Speisungen	Pedal für Öffnung der Tür
Halbtüren	Kit 4 CNS Drehrollen mit Bremse h 128 mm
Rahmen für Sockelaufstellung	Kunststoffbeschichteter Tragrost 650x588 mm
Pulverbeschichtung mit RAL Farbe	Schnittstelle RS485
Master Marine Lösungen	Cosmo Kabelanschluss-Set
Vorraussetzung für den Anschluss an die CO2-Kälteanlage	Cosmo WiFi-Anschluss-Set

## Cosmo - Wi-Fi Kontroll system

Cosmo ist die exklusive Wi-Fi-Technologie von The Nice Kitchen, mit der Coldline-, Modular- und Nevo-Geräte über ein Smartphone verbunden und überwacht werden können. Der Schrank, der mit dem Cosmo-Kit über ein Kabel mit einem Cosmo-Hub (MODI, VISION, THAW.PRO, Levtronic, QUBI) oder mit der Cosmo-Kit Wi-Fi angeschlossen ist, kann mit der CosmoApp überwacht werden, um im Falle eines abnormalen Betriebs Warnungen zu erhalten.

## Technische Zeichnung



A: Stromanschluss

D: Luftstrom Diffusor

G: Stelleisten Steigung