

Kunde _____ Menge _____
Projekt _____ Lage _____

Aufbewahrung AC60

Modell: AC60/2T

Cod: A62600700201



Vision AC60 Multifunktionaler Lagerschrank, 2 Türen, Temperaturbereich -30°+15°C. Sie ist mit folgenden Funktionen ausgestattet: Lagerung, Schokolade, Auftauung, Eiscreme. Steckerfertiges Kühlaggregat, Energieklasse D, Klimaklasse 5 heavy duty und umweltfreundliches Kältemittelgas R290. Heißgas-Abtauung, einstellbare Belüftung 50-100% und einstellbare Luftfeuchtigkeit 90-40% für die Schokoladenfunktion. 7"-Touchscreen und Betriebsarten mit anpassbaren Rezepten. Standardausrüstung: 20 x EN60x80 Auflageschienen, LED-Beleuchtungsband, Elektronische Expansionsventil und Verdampfer mit Anti-Korrosions-Lackierung. 75 mm Isolierung - HFO mit hoher Dämmleistung und geringer Umweltbelastung (FCKW-, HFCKW-, FKW-frei). Griffe aus Edelstahl AISI 304 und leicht austauschbare magnetische Dreikammer-Türdichtungen. Innen/außen aus CNS nach DIN 1.4301; äußere Rückseite, Außen- und Innenboden des Technikfachs aus verzinktem/beschichtetem Stahl. Cosmo: Wi-Fi-Verbindung für die Fernüberwachung über die Cosmo App. Bei der Verkabelung mit Coldline Tischen und Schränken, fungieren diese als Hub für die Fernüberwachung der angeschlossenen Geräte.

Technische Daten

Maximale Kapazität:	30 Bleche EN60x80 h 20 mm
Bruttokapazität:	947 lt
Betriebstemperatur:	-30°+15°C
Lüftungsbereich:	50% - 100%
Feuchtigkeitsbereich:	90% - 40% (T°C > +4°C)
Externe Kälteanlage:	Steckerfertig
Energieeffizienzklasse:	D
Energieeffizienzindex:	57,6
Jährliche Energieverbrauch:	2806 kW/h annum
Verbrauch 24h:	7,687 kW/h/24h
Klimaklasse:	5
Kältemittel:	R290 (GWP=3)
Kältemittelfüllung:	150g
Abtauung:	Heißgas
Ventil:	Standardmäßig mit Magnetventil geliefert
Außenmaße:	810×1096×2215 mm
Verpackungsabmessungen:	905×1130×2258 mm
Netto- / Bruttogewicht:	220 Kg / 230 Kg
Netto / Brutto-Volumen:	689 lt / 947 lt
Spannung/Frequenz:	220-240 V - 50 Hz
Max. Stromaufnahme:	1410W - 6,5A
Kälteleistung:	965 W*
*:	VT. -30°C Kond. +55°C

Eigenschaften

Funktionen:	Lagerung, Schokolade, Auftauung, Eiscreme
Standardausrüstung:	20 Auflageschienen für EN60x80-Bleche, LED-Beleuchtung
Kontrolle:	7" Touchscreen-Display mit USB-Anschluss
Türen:	2 Türen, selbstschließend mit 105° Anschlag, rechts angeschlagen
Türdichtung:	Magnetisch, dreikammerig und leicht austauschbar
Isolierung:	75 mm Dicke - FCKW/HCKW-frei
Ausführung Innen/Außen:	Außen und innen CNS nach DIN 1.4301. Rückseite, Boden und interner Technikraum aus verzinktem/geschäumtem Stahl.
Innenecken:	Abgerundet für einfache Reinigung und maximale Hygiene
Griff:	Rohrförmig, aus CNS nach DIN 1.4301 rostfrei
Führung und Gleitschienen:	CNS nach DIN 1.4301
Füße:	Aus Edelstahl AISI 304, Höhenverstellbare 100/150 mm
Cosmo:	Wi-Fi-Fernbedienungssystem

In order to constantly offer the best possible products we reserve the right to make changes on technical specifications without incurring any obligation for equipment previously or subsequently sold.

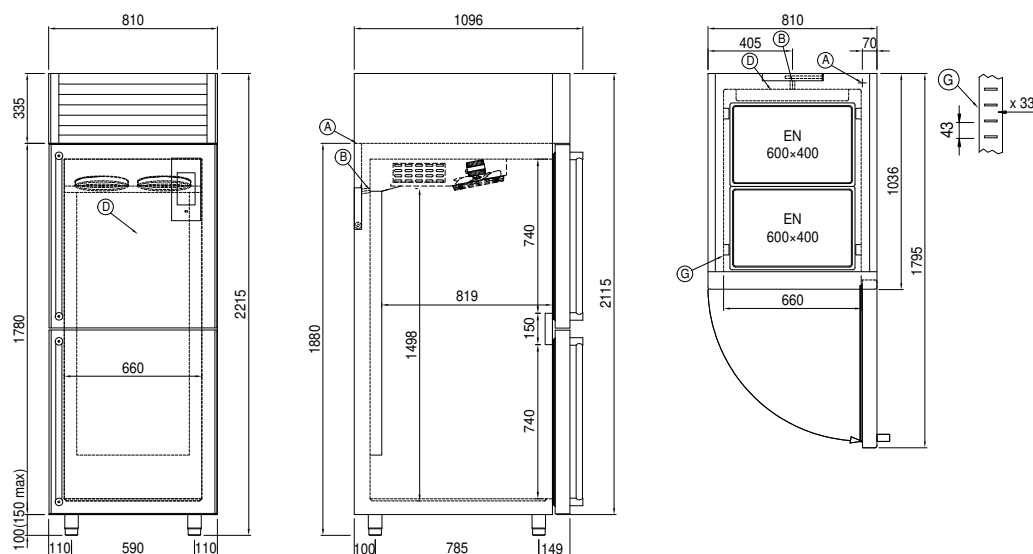
Zubehör und Ausführungen

Pulverbeschichtung mit RAL Farbe	Alu-Kuchenblech EN60x40 H 20 mm
Wasser Kondensation für steckerfertige Modelle	Roste EN60x40 aus CNS
Alimentazione frequenza 60Hz	Kunststoffbeschichteter Tragrost EN60x40
Andere Speisungen	Auflageschienen Typ L 755 mm EN60x80
Kit 4 CNS Drehrollen mit Bremse h 128 mm	Schnittstelle RS485

Cosmo - Wi-Fi Kontroll system

Cosmo ist die exklusive Wi-Fi-Technologie von The Nice Kitchen, mit der VISION-Aufbewahrung über Smartphones verbunden, aktualisiert und überwacht werden können. VISION ist auch ein Cosmo-Hub und ermöglicht die Fernüberwachung der daran angeschlossenen Coldline-Geräte. Über die CosmoApp können Sie die Betriebsbedingungen jedes Geräts überprüfen und bei abnormalem Betrieb Warnungen erhalten.

Technische Zeichnung



A: Stromanschluss

D: Luftstrom Diffusor

G: Stelleisten Steigung