

Cliente _____ Quantità _____
Progetto _____ Posizione _____

Tavolo Master GN 1 porta BT

Modello: TA09/1BR-710

Cod: T10112000401

Tavolo refrigerato Master 1 porta, altezza corpo tavolo 710 mm, piano con alzatina. Unità refrigerante remota, classe climatica 5 heavy duty e gas refrigerante R452a. Range di temperatura -15°-22°C con refrigerazione ventilata. Dotazione: 1 griglia plastificata GN1/1. Ciascun vano è configurabile con cassettiere 1/2+1/2, 1/3+2/3, 1/3+1/3+1/3. Evaporatore verniciato anticorrosione e sbrinamento elettrico. Spessore dell'isolamento 60 mm - HFO con elevate prestazioni isolanti e basso impatto ambientale (senza CFC, HCFC, HFC). Maniglia in acciaio inox AISI 304 e guarnizione magnetica della porta a tripla camera, facilmente sostituibile. Apertura porta reversibile, autochiudente con fermo a 105°. Interno/esterno in acciaio inox AISI 304 compreso schiena esterna. Angoli interni arrotondati per una facile pulizia. La base modulare rinforzata in acciaio colaminato consente l'installazione su ruote, piedini, zoccolo fisso o mobile. Sistema refrigerante sostituibile FSS - Fast Service System - per un service facile e veloce. Predisposto per collegamento a Cosmo - sistema di supervisione wi-fi da remoto - e connessione ModBus/RTU Rs485.



Dati Tecnici

| | |
|---------------------|----------------------------|
| Top: | Con piano e alzatina |
| Capacità lorda: | 120 lt |
| Range temperatura: | -15°-22°C |
| Unità refrigerante: | remota |
| Gas refrigerante: | R452a |
| Sbrinamento: | Elettrico |
| Altezza scocca: | 710 mm |
| Valvola: | Solenoidi fornita di serie |
| Dimensioni: | 680×700×950 mm |
| Dimensioni imballo: | 915×800×998 mm |
| Peso Lordo: | 75 Kg |
| Alimentazione: | 220-240 V - 50-60 Hz |
| Potenza assorbita: | 765 W |
| Corrente assorbita: | 3,5 A |
| Resa Frigorifera: | 540 W* |

Caratteristiche

| | |
|---------------------------|---|
| Dotazione: | 1 coppie guida, 1 griglie plastificate GN1/1 |
| Controllo: | Elettronico, display a filo pannello |
| Porte: | 1 porta, autochiudenti, reversibili con fermo a 105° |
| Guarnizione porta: | A tripla camera, magnetica facilmente sostituibile |
| Isolamento: | Spessore 60 mm - CFC/HCFC free |
| Finitura interna/esterna: | Interno/esterno in acciaio inox AISI 304 compreso schiena esterna, fondo in acciaio colaminato. |
| Angoli interni: | Arrotondati per una facile pulizia |
| Maniglia: | In acciaio inox AISI 304, spessore 2 mm |
| Cremagliere e Guide: | Acciaio inox AISI 304 |
| Piedini: | In acciaio inox AISI 304 regolabili h 100-150 mm |
| Cosmo: | Predisposto per collegamento a Cosmo Hub |

Accessori e varianti

| | |
|--|---|
| Cassettiera 1/2 | Interno hygiene H3 |
| Cassettiera 1/3 | Piano in granito |
| Cassettiera 1/3 + 2/3 | Piano con alzatina in granito |
| Altezza corpo tavolo 650 mm | Unità condensante NT2178GK remota |
| Altezza corpo tavolo 700 mm | Piedino maggiorato h 145/195 mm |
| Altezza corpo tavolo 750 mm | Traversino per contenitori GN per cassetto |
| Vano tecnico a sinistra | Kit contenitori GN1/2 + coperchi per cassetto, h 150 mm |
| Vano tecnico in comune | Kit contenitori GN1/3 + coperchi per cassetto, h 150 mm |
| Senza vano tecnico | Ripiano bottiglie, rivestimento inox per griglia 350 |
| Serratura con chiave per cassette 1/2 | Griglia inox GN1/1 |
| Serratura con chiave per cassette 1/3 | Griglia plastificata GN1/1 |
| Serratura con chiave per cassette 1/3 + 2/3 | Coppia guide tipo C 505 mm |
| Illuminazione LED | Interfaccia seriale, cavo RS485 |
| Verniciatura RAL | Kit connessione via cavo Cosmo |
| Predisposizione per collegamento a centrale remota CO2 | Kit connessione wifi Cosmo |
| Alimentazione frequenza 60Hz | Zoccolo mobile GN 1P remoto h 100 mm |
| Altre alimentazioni | Zoccolo mobile GN 1P remoto h 150 mm |

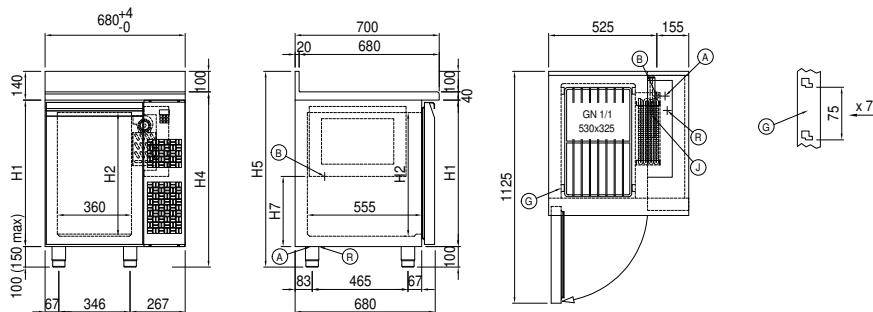
Dati tecnici unità refrigerante remota

| | |
|----------------------------|-------------------------|
| Alimentazione: | 220-240V - 50 Hz |
| Gas refrigerante: | R452A |
| Peso Lordo: | 25,7 Kg |
| Dimensioni: | 500x330x295 mm |
| Dimensioni imballo: | 540x345x310 mm |
| Resa frigorifera: | Evap. -30°C Cond. +55°C |

COSMO - controllo wi-fi

Cosmo è l'esclusiva tecnologia wi-fi di The Nice Kitchen che permette di connettere e monitorare da smartphone gli apparecchi Coldline, Modular e Nevo. Il tavolo, collegato con kit Cosmo via cavo ad un Cosmo hub (MODI, VISION, THAW.PRO, Levtronic, QUBI) o con kit Cosmo wi-fi, può essere monitorato dalla CosmoApp e ricevere alert in caso di funzionamento anomalo.

Disegno tecnico



- | | | |
|--|----------------------------|-----------------------|
| A: Uscita cavo alimentazione | B: Scarico condensa | G: Cremagliere |
| J: Evaporazione automatica condensa | R: Uscita tubi gas | |