

Cliente \_\_\_\_\_ Quantità \_\_\_\_\_  
 Progetto \_\_\_\_\_ Posizione \_\_\_\_\_

## Tavolo Master GN 4 porte

**Modello:** TS21/1MR-710 **Cod:** T10410000201



Tavolo refrigerato Master senza piano, Remoto, 4 porte con altezza corpo tavolo 710 mm, classe climatica 5 heavy duty e gas refrigerante R452a. Completo di 1 griglia GN1/1, configurabile con cassettiere 1/2+1/2, 1/3+2/3, 1/3+1/3+1/3. Range di temperatura -2°+8°C con refrigerazione ventilata. Struttura con isolamento 60 mm. Interno/esterno in acciaio inox AISI 304 compreso schiena esterna, fondo esterno in acciaio colaminato. Realizzato con tecnologia FSS - Fast Service System - per un service facile e veloce. Predisposto per collegamento a sistema di supervisione remoto.

### Dati Tecnici

<b>Top:</b>	Senza piano
<b>Capacità lorda:</b>	599 lt
<b>Range temperatura:</b>	-2°+8°C
<b>Unità refrigerante:</b>	Remota
<b>Gas refrigerante:</b>	R452a
<b>Sbrinamento:</b>	Elettrico
<b>Altezza scocca:</b>	710 mm
<b>Valvola:</b>	Solenoidi fornita di serie
<b>Dimensioni (mm):</b>	2050×680×810 mm
<b>Dimensioni imballo:</b>	2355×800×998 mm
<b>Peso lordo:</b>	150 Kg
<b>Alimentazione:</b>	220-240 V - 50-60 Hz
<b>Potenza assorbita:</b>	810 W
<b>Corrente assorbita:</b>	3,7 A
<b>Resa Frigorifera:</b>	668 W*
<b>*:</b>	Evap. -10°C Cond. +55°C

### Caratteristiche

<b>Dotazione:</b>	4 coppie guida, 4 griglie plastificate GN1/1
<b>Controllo:</b>	Elettronico, display a filo pannello
<b>Porte:</b>	4 porte, autochiudenti, reversibili con fermo a 105°
<b>Guarnizione porta:</b>	A tripla camera, magnetica facilmente sostituibile
<b>Isolamento:</b>	Spessore 60 mm - CFC/HCFC free
<b>Finitura interna/esterna:</b>	Interno/esterno in acciaio inox AISI 304 compreso schiena esterna, fondo in acciaio colaminato.
<b>Angoli interni:</b>	Arrotondati per una facile pulizia
<b>Maniglia:</b>	In acciaio inox AISI 304, spessore 2 mm
<b>Cremagliere e Guide:</b>	Acciaio inox AISI 304
<b>Piedini:</b>	In acciaio inox AISI 304 regolabili h 100-150 mm
<b>Cosmo:</b>	Predisposto per collegamento a Cosmo Hub

### Dati tecnici unità refrigerante remota

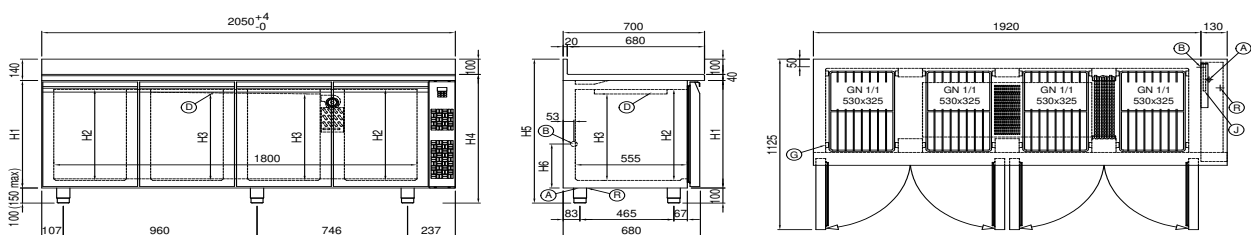
<b>Alimentazione:</b>	220-240 V - 50 Hz
<b>Gas refrigerante:</b>	R452A
<b>Peso lordo:</b>	16 Kg
<b>Dimensioni (mm):</b>	480×330×295 mm
<b>Dimensioni imballo:</b>	540×345×310 mm
<b>Resa frigorifera:</b>	Evap. -10°C Cond. +55°C

## Accessori e varianti

Cassettiera 1/2	Altre alimentazioni
Cassettiera 1/3	Interno hygiene H3
Cassettiera 1/3 + 2/3	Piano in granito
Altezza corpo tavolo 650 mm	Piano con alzatina in granito
Altezza corpo tavolo 700 mm	Unità condensante NEK6210GK remota
Altezza corpo tavolo 750 mm	Piedino maggiorato h 145/195 mm
Vano tecnico a sinistra	Kit 6 ruote pivotanti con freno h 128 mm
Vano tecnico in comune	Traversino per contenitori GN per cassetto
Senza vano tecnico	Kit contenitori GN1/2 + coperchi per cassetto, h 150 mm
Serratura con chiave per cassetti 1/2	Kit contenitori GN1/3 + coperchi per cassetto, h 150 mm
Serratura con chiave per cassetti 1/3	Ripiano bottiglie, rivestimento inox per griglia 350
Serratura con chiave per cassetti 1/3 + 2/3	Griglia inox GN 1/1 325x530
Porta a vetro	Griglia plastificata GN1/1
Illuminazione LED	Coppia guide tipo C 505 mm
Verniciatura RAL	Interfaccia seriale, cavo RS485
Evaporatore inox	Kit connessione Cosmo
Predisposizione per collegamento a centrale remota CO2	Zoccolo mobile GN 4P remoto h 50 mm
Alimentazione frequenza 60Hz	Zoccolo mobile GN 4P remoto h 100 mm

\*Necessita di kit cremagliere speciale per cassetti e ripiani

## Disegno tecnico



**A:** Uscita cavo alimentazione

**B:** Scarico condensa

**D:** Diffusore flusso aria

**G:** Cremagliere

**J:** Evaporazione automatica condensa

**R:** Uscita tubi gas

In order to constantly offer the best possible products we reserve the right to make changes on technical specifications without incurring any obligation for equipment previously or subsequently sold.