

Cliente \_\_\_\_\_ Cantidad \_\_\_\_\_  
 Proyecto \_\_\_\_\_ Posición \_\_\_\_\_

## Armario Master 350

Modelo: A30/1MRV

Cód.: A14031200601



Armario refrigerado Master 350, 1 puerta. Unidad de refrigeración remota, clase climática 4 y gas refrigerante R452a. Equipamiento de serie: 3 rejillas plastificadas 53x53 cm, cerradura con llave, tira de luz LED. Rango de temperaturas -2°+8°C; refrigeración ventilada. Evaporador con tratamiento anticorrosión, Desescarche eléctrico. Espesor de aislamiento 75 mm - HFO con alto rendimiento de aislamiento y bajo impacto ambiental (libre de CFC, HCFC, HFC). Asa de plástico negro y junta de puerta magnética de triple cámara, fácilmente sustituible. Apertura de puerta reversible con autocierre y tope de 105°. Estructura de una sola pieza, interior/exterior de acero inoxidable AISI 304; trasera exterior, fondo exterior e interior del compartimento técnico de acero galvanizado. Esquinas interiores redondeadas para facilitar la limpieza. La base reforzada modular de acero colaminado permite la instalación sobre ruedas, patas, zócalos extraíbles o zócalos de obra. FSS - Fast Service System - sistema de refrigerante sustituible para un servicio económico y rápido. Predisposición para conexión al sistema de supervisión remota Cosmo y conexión ModBus/RTU Rs485.

### Datos técnicos

|                               |                                 |
|-------------------------------|---------------------------------|
| Capacidad bruta:              | 334 lt                          |
| Rango de temperatura:         | -2°+8°C                         |
| Unidad refrigeradora:         | remota                          |
| Gas refrigerante:             | R452a (GWP=2.141)               |
| Descogelación :               | Eléctrico                       |
| Válvula:                      | Solenoide suministrado de serie |
| Dimensiones:                  | 535×715×2085 mm                 |
| Dimensiones embalaje:         | 835×830×2144 mm                 |
| Peso neto / bruto:            | 105 Kg / 125 Kg                 |
| Volumen neto / bruto:         | 225 lt / 334 lt                 |
| Alimentación:                 | 220-240 V - 50-60 Hz            |
| Potencia absorbida:           | 710W - 3,3A                     |
| Rendimiento de refrigeración: | 448 W*                          |
| *:                            | Evap. -10°C Cond. +55°C         |

### Características

|                          |   |
|--------------------------|---|
| Equipo:                  | 3 pares de guías para GN1/1, 3 rejillas plastificadas GN1/1, cerradura con llave, iluminación LED                                 |
| Control:                 | Display electrónico enrasado  |
| Puertas:                 | 1 puerta de aluminio, autocierre con pestillo de 105°, bisagras a la derecha  |
| Junta de la puerta:      | Triple cámara, magnética y fácilmente sustituible   |
| Aislamiento:             | Espesor 75 mm - libre de CFC/HCFC   |
| Acabado interno/externo: | Interior/exterior en acero inox AISI 304; Trasera externa, fondo y compartimento técnico interior en acero galvanizado/colaminado |
| Esquinas internas:       | Redondeado para una fácil limpieza  |
| Manija:                  | En acero inox AISI 304, espesor 2 mm  |
| Rack y guías:            | Acero inox AISI 304   |
| Patas:                   | en acero inoxidable AISI 304 regulables h 100/150 mm  |
| Cosmo:                   | Preparado para conexión a Cosmo Hub   |

## Accesorios y variantes

|   |   |
|---|---|
| Kit estructura especial para cajones y rejillas     | Kit 4 ruedas giratorias con freno h 128 mm                          |
| Alimentazione frecuencia 60Hz                       | Rejilla inox GN1/1  |
| Otros voltajes especiales                           | Rejilla plastificada GN1/1  |
| Base para zócalo de obra                            | Par de guías tipo C 505 mm  |
| Color RAL a elegir                                  | Cajón inox, h 150 mm 350  |
| Soluciones Master Marine                            | Estante para botellas, revestimiento de acero inox para estante 350 |
| Predisposición para conexión a unidad remota de CO2 | Serial Interface, cable RS485                                       |
| Unidad plug-in por agua                             | Kit de conexión de cable Cosmo                                      |
| Unidad remota EMT6165GK                             | Kit connessione wifi Cosmo  |
| Kit apertura puerta con pedal                       | Válvula R134a   |

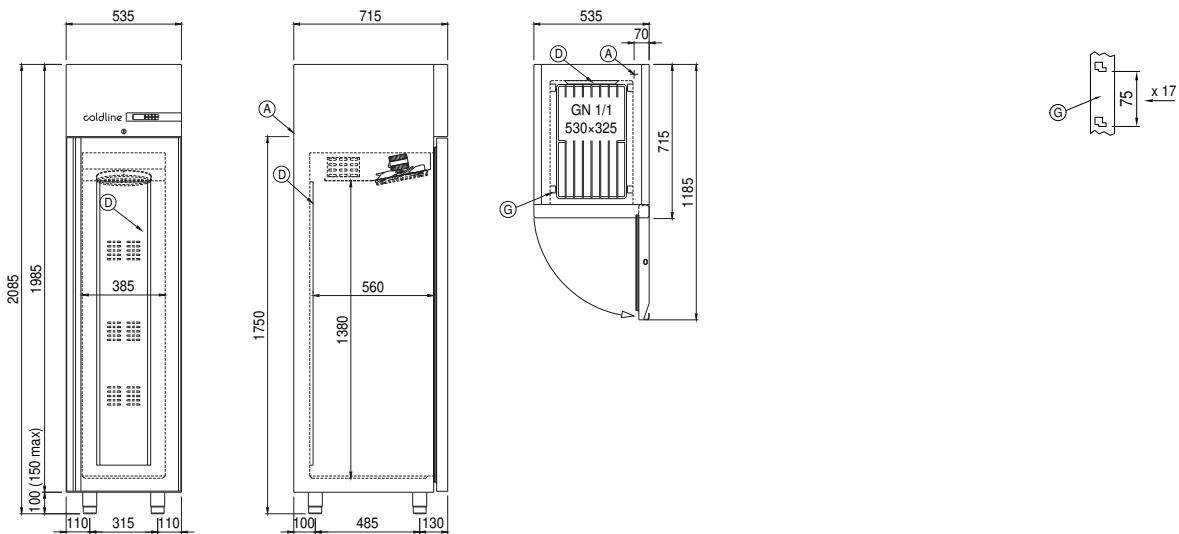
## Datos técnicos unidad remota

|                                  |                         |
|----------------------------------|-------------------------|
| Alimentación:                    | 220-240 V - 50 Hz       |
| Potencia absorbida de la unidad: | 330W - 1,5A             |
| Gas refrigerante:                | R452A                   |
| Peso bruto:                      | 17 Kg                   |
| Dimensiones:                     | 450x300x270 mm          |
| Tubo de entrega:                 | Ø 1/4"                  |
| Tubo de retorno:                 | Ø 3/8"                  |
| Dimensiones embalaje:            | 470x330x300 mm          |
| Rendimiento de refrigeración:    | Evap. -10°C Cond. +55°C |

## COSMO - control wi-fi

Cosmo es la tecnología Wi-Fi exclusiva de The Nice Kitchen que permite conectar y monitorizar los equipos Coldline, Modular y Nevo desde un smartphone. El armario, conectado con el kit Cosmo por cable a un Cosmo Hub (MODI, VISION, THAW.PRO, LEVTRONIC, QUBI) o con el kit Cosmo Wi-Fi, puede ser controlado por la CosmoApp para recibir alertas en caso de funcionamiento anómalo.

## Diseño técnico



A: Alimentación del cable de salida      D: Difusor flujo de aire      G: Cremalleras

J: Evaporación automática del agua de condensación

In order to constantly offer the best possible products we reserve the right to make changes on technical specifications without incurring any obligation for equipment previously or subsequently sold.