

Cliente \_\_\_\_\_ Cantidad \_\_\_\_\_  
 Proyecto \_\_\_\_\_ Posición \_\_\_\_\_

## Armario Master 650

Modelo: A80/1BURV

Cód.: A14081600601



Armario refrigerado Master 650, 1 puerta de cristal. Unidad de refrigeración remota, clase climática 4 y gas refrigerante R452a. Equipamiento de serie: 3 rejillas plastificadas GN2/1, cerradura con llave, tira de luz LED. Rango de temperaturas -18°-22°C; refrigeración ventilada. Evaporador con tratamiento anticorrosión, Desescarche eléctrico. Espesor de aislamiento 75 mm - HFO con alto rendimiento de aislamiento y bajo impacto ambiental (libre de CFC, HCFC, HFC). Asa de plástico negro y junta de puerta magnética de triple cámara, fácilmente sustituible. Apertura de puerta reversible con autocierre y tope de 105°. Estructura de una sola pieza, interior/exterior de acero inoxidable AISI 304; trasera exterior, fondo exterior e interior del compartimento técnico de acero galvanizado. Esquinas interiores redondeadas para facilitar la limpieza. La base reforzada modular de acero colaminado permite la instalación sobre ruedas, patas, zócalos extraíbles o zócalos de obra. FSS - Fast Service System - sistema de refrigerante sustituible para un servicio económico y rápido. Predisposición para conexión al sistema de supervisión remota Cosmo y conexión ModBus/RTU Rs485.

### Datos técnicos

|                               |                                  |
|-------------------------------|----------------------------------|
| Capacidad bruta:              | 573 lt                           |
| Rango de temperatura:         | -18°-22°C                        |
| Unidad refrigeradora:         | remota                           |
| Gas refrigerante:             | R452a (GWP=2.141)                |
| Descogelación :               | Eléctrico                        |
| Válvula:                      | Solenoides suministrado de serie |
| Dimensiones:                  | 810×715×2085 mm                  |
| Dimensiones embalaje:         | 905×830×2138 mm                  |
| Peso neto / bruto:            | 130 Kg / 150 Kg                  |
| Volumen neto / bruto:         | 450 lt / 573 lt                  |
| Alimentación:                 | 220-240 V - 50-60 Hz             |
| Potencia absorbida:           | 1060W - 4,9A                     |
| Rendimiento de refrigeración: | 751 W*                           |
| *:                            | Evap. -30°C Cond. +55°C          |

### Características

|                          |   |
|--------------------------|---|
| Equipo:                  | 3 pares de guías para GN2/1, 3 rejillas plastificadas GN2/1, cerradura con llave, iluminación LED                                 |
| Control:                 | Display electrónico enrasado  |
| Puertas:                 | 1 puerta de aluminio, autocierre con pestillo de 105°, bisagras a la derecha  |
| Junta de la puerta:      | Triple cámara, magnética y fácilmente sustituible   |
| Aislamiento:             | Espesor 75 mm - libre de CFC/HCFC   |
| Acabado interno/externo: | Interior/exterior en acero inox AISI 304; Trasera externa, fondo y compartimento técnico interior en acero galvanizado/colaminado |
| Esquinas internas:       | Redondeado para una fácil limpieza  |
| Manija:                  | En acero inox AISI 304, espesor 2 mm  |
| Rack y guías:            | Acero inox AISI 304   |
| Patatas:                 | en acero inoxidable AISI 304 regulables h 100/150 mm  |
| Cosmo:                   | Preparado para conexión a Cosmo Hub   |

In order to constantly offer the best possible products we reserve the right to make changes on technical specifications without incurring any obligation for equipment previously or subsequently sold.

## Accesorios y variantes

|   |  |
|---|--|
| Alimentazione frequenza 60Hz                        | Kit apertura puerta con pedal              |
| Otros voltajes especiales                           | Kit 4 ruedas giratorias con freno h 128 mm |
| Doble puerta  | Par de guías tipo C 505 mm                 |
| Base para zócalo de obra                            | Rejilla inox GN2/1                         |
| Color RAL a elegir                                  | Rejilla plastificada GN2/1                 |
| Soluciones Master Marine                            | Par de guías tipo C 605 mm                 |
| Predisposición para conexión a unidad remota de CO2 | Serial Interface, cable RS485              |
| Unidad plug-in por agua                             | Kit de conexión de cable Cosmo             |
| Unidad remota NT2180GK                              | Kit connessione wifi Cosmo                 |

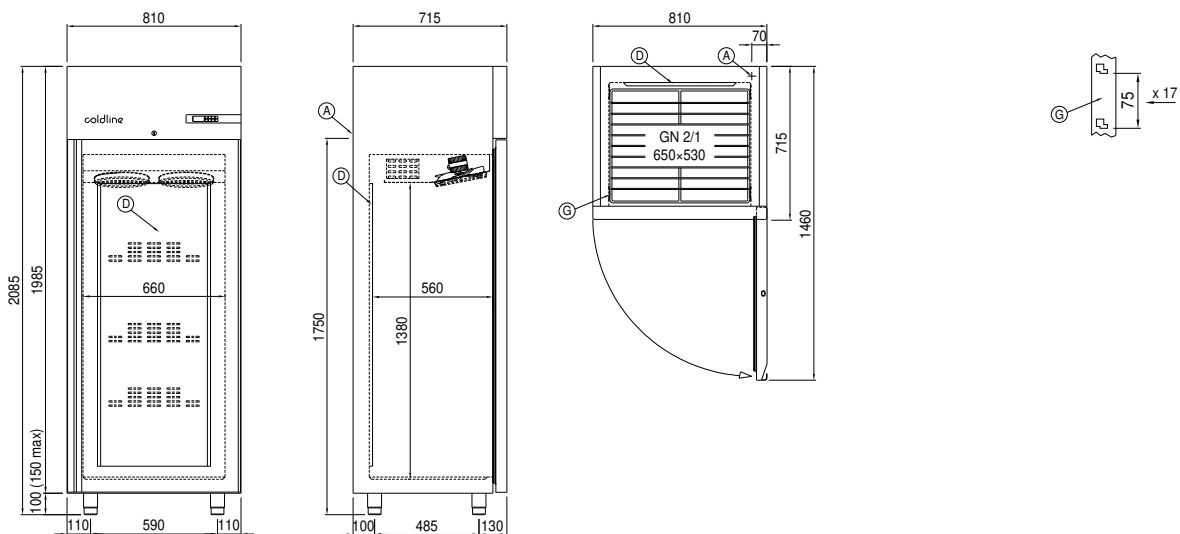
## Datos técnicos unidad remota

|                                  |                         |
|----------------------------------|-------------------------|
| Alimentación:                    | 220-240 V - 50 Hz       |
| Potencia absorbida de la unidad: | 840W - 3,8A             |
| Gas refrigerante:                | R452A                   |
| Peso bruto:                      | 30,2 Kg                 |
| Dimensiones:                     | 500×330×295 mm          |
| Tubo de entrega:                 | Ø 3/8"                  |
| Tubo de retorno:                 | Ø 3/8"                  |
| Dimensiones embalaje:            | 540×345×310 mm          |
| Rendimiento de refrigeración:    | Evap. -30°C Cond. +55°C |

### COSMO - control wi-fi

Cosmo es la tecnología Wi-Fi exclusiva de The Nice Kitchen que permite conectar y monitorizar los equipos Coldline, Modular y Nevo desde un smartphone. El armario, conectado con el kit Cosmo por cable a un Cosmo Hub (MODI, VISION, THAW.PRO, LEVTRONIC, QUBI) o con el kit Cosmo Wi-Fi, puede ser controlado por la CosmoApp para recibir alertas en caso de funcionamiento anómalo.

## Diseño técnico



A: Alimentación del cable de salida      D: Difusor flujo de aire      G: Cremalleras

J: Evaporación automática del agua de condensación