

Cliente \_\_\_\_\_ Cantidad \_\_\_\_\_  
 Proyecto \_\_\_\_\_ Posición \_\_\_\_\_

## Armario Vision F30

Modelo: AF30/1MR

Cód.: A64301800101



Armario de fermentación multifunción Vision AF30, 1 puerta, Rango de temperaturas -6°+40°C. Está equipado con las funciones: fermentación controlada, fermentación manual, ciclo continuo, conservación, chocolate, descongelación. Unidad de refrigeración remota, clase climática 5 utilización intensiva y gas refrigerante R452a. Desescarche eléctrico, ventilación regulable 25-100% y humedad regulable 45-95%. Filtro de purificación de agua incluido. Pantalla táctil de 7" y modos de funcionamiento con recetas personalizables. Equipamiento de serie: 20 parejas de guías EN60x40, tira de luz led, desagüe, Válvula de expansión electrónica y evaporador con tratamiento anticorrosión. Espesor de aislamiento 75 mm - HFO con alto rendimiento de aislamiento y bajo impacto ambiental (libre de CFC, HCFC, HFC). Asa de acero inoxidable AISI 304 y junta de puerta magnética de triple cámara, fácilmente sustituible. Interior/exterior de acero inoxidable AISI 304; trasera exterior, fondo exterior e interior del compartimento técnico de acero galvanizado/colaminado. Cosmo: conexión wi-fi para monitorización remota a través de Cosmo App. Cuando está cableado a mesas y armarios Coldline actúa como hub para la supervisión remota de los equipos conectados.

### Datos técnicos

Capacidad máxima:	33 bandejas EN60x40 h 20 mm
Capacidad bruta:	622 lt
Rango de temperatura:	-6°+40°C
Rango de ventilación:	25% - 100%
Rango de humedad:	45% - 95% con humidificador
Humidificador:	Incluye
Unidad refrigeradora:	remota
Gas refrigerante:	R452a
Descogelación :	Eléctrico
Válvula:	Solenoides suministrado de serie
Dimensiones:	810x796x2215 mm
Dimensiones embalaje:	905x850x2138 mm
Peso bruto:	180 Kg
Alimentación:	220-240 V - 50-60 Hz
Potencia absorbida:	790 W

### Características

Funciones:	Fermentación controlada, fermentación manual, ciclo continuo, conservación, chocolate, descongelación, helado
Equipo:	20 coppie guida per teglie EN60x40 Illuminazione LED
Control:	Pantalla táctil 7" con puerto USB
Puertas:	1 puerta, autocierre con tope a 105°, bisagras a la derecha
Junta de la puerta:	Triple cámara, magnética y fácilmente sustituible
Aislamiento:	Espesor 75 mm - libre de CFC/HCFC
Acabado interno/externo:	Interior/exterior en acero inox AISI 304; Trasera externa, fondo y compartimento técnico interior en acero galvanizado/colaminado
Esquinas internas:	Redondeado para una fácil limpieza
Manija:	Tubular, en acero inox AISI 304
Rack y guías:	Acero inox AISI 304
Patas:	en acero inoxidable AISI 304 regulables h 100/150 mm
Cosmo:	Sistema de control remoto Wi-Fi

## Accesorios y variantes

Color RAL a elegir	Kit 4 ruedas giratorias con freno h 128 mm
Alimentazione frequenza 60Hz	Bandeja de aluminio EN60x40 h 20 mm
Otros voltajes especiales	Rejilla inox EN60x40
Unidad remota NEK6210GK	Rejilla plastificada EN60x40
Cartucho Filtro Purity C Quell ST 50	Par de guías tipo L 398 mm EN

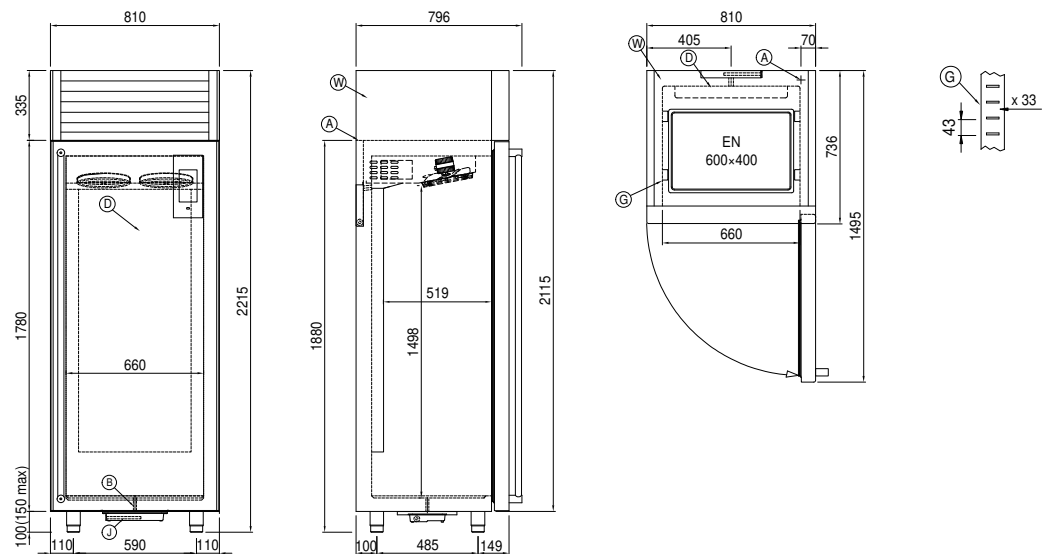
## Datos técnicos unidad remota

<b>Alimentación:</b>	220-240V - 50Hz
<b>Gas refrigerante:</b>	R452A
<b>Peso bruto:</b>	16 Kg
<b>Dimensiones:</b>	480x330x295 mm
<b>Dimensiones embalaje:</b>	540x345x310 mm
<b>Rendimiento de refrigeración:</b>	Evap. -10°C Cond. +55°C

## COSMO - control wi-fi

Cosmo es la tecnología wi-fi exclusiva de The Nice Kitchen que permite conectar, actualizar y supervisar los fermentadores VISION desde smartphones. VISION es también un hub Cosmo y permite supervisar a distancia los aparatos Coldline conectados a él. Desde la app se pueden comprobar las condiciones de funcionamiento de cada máquina y recibir alertas en caso de funcionamiento anómalo.

## Diseño técnico



- |  |   |  |
|--|---|--|
| <b>A:</b> Alimentación del cable de salida | <b>B:</b> Descarga del agua de condensación               | <b>D:</b> Difusor flujo de aire  |
| <b>G:</b> Cremalleras                      | <b>J:</b> Evaporación automática del agua de condensación | <b>W:</b> Carga agua para Humidificador - hembra 3/4". Descarga no requerida |