

Cliente \_\_\_\_\_ Quantità \_\_\_\_\_  
 Progetto \_\_\_\_\_ Posizione \_\_\_\_\_

## Armadio Vision F60

Modello: AF60/1MR

Cod: A64601800101



Armadio Fernalievitazione multifunzione Vision AF60, 1 porta, range di temperatura -6°+40°C. È dotato delle funzioni: fernalievitazione, lievitazione manuale, ciclo continuo, conservazione, decongelamento, cioccolato, Unità refrigerante remota, classe climatica 5 heavy duty e gas refrigerante R452a. Sbrinamento elettrico, ventilazione regolabile 25-100% e umidità regolabile 45-95%. Filtro di purificazione acqua incluso. Touch screen 7" e modalità di funzionamento con ricette personalizzabili. Dotazione: 20 coppie guida EN60x80, illuminazione strip led, piletta di scolo, valvola di espansione elettronica e evaporatore verniciato anticorrosione. Spessore dell'isolamento 75 mm - HFO con elevate prestazioni isolanti e basso impatto ambientale (senza CFC, HCFC, HFC). Maniglia in acciaio inox AISI 304 e guarnizione magnetica della porta a tripla camera, facilmente sostituibile. Interno/esterno in acciaio inox AISI 304; schiena esterna, fondo esterno e interno vano tecnico in acciaio galvanizzato/colaminato. Cosmo: connessione wi-fi per il monitoraggio da remoto tramite Cosmo App. Se collegato via cavo a tavoli ed armadi Coldline svolge la funzione di hub per il monitoraggio da remoto delle apparecchiature collegate.

### Dati Tecnici

Capacità massima:	33 teglie EN60x80 h 20 mm
Capacità lorda:	947 lt
Range temperatura:	-6°+40°C
Range ventilazione:	25% - 100%
Range umidità:	45% - 95% con umidificatore
Umidificatore:	Incluso
Unità refrigerante:	remota
Gas refrigerante:	R452a
Sbrinamento:	Elettrico
Valvola:	Solenioide fornita di serie
Dimensioni:	810x1096x2215 mm
Dimensioni imballo:	905x1130x2258 mm
Peso Lordo:	210 Kg
Alimentazione:	220-240 V - 50-60 Hz
Potenza assorbita:	790 W

### Caratteristiche

Funzioni:	Fernalievitazione, lievitazione manuale, ciclo continuo, conservazione, cioccolato, decongelamento, gelato
Dotazione:	20 coppie guida per teglie EN60x80 Illuminazione LED
Controllo:	Display touch screen 7" con presa USB
Porte:	1 porta, autochiudente con fermo a 105°, cerniere a destra
Guarnizione porta:	A tripla camera, magnetica facilmente sostituibile
Isolamento:	Spessore 75 mm - CFC/HCFC free
Finitura interna/esterna:	Interno/esterno in acciaio inox AISI 304; schiena esterna, fondo e interno vano tecnico in acciaio galvanizzato/colaminato
Angoli interni:	Arrotondati per una facile pulizia
Maniglia:	Tubolare, in acciaio inox AISI 304
Cremagliere e Guide:	Acciaio inox AISI 304
Piedini:	In acciaio inox AISI 304 regolabili h 100-150 mm
Cosmo:	Sistema di controllo remoto wi-fi

## Accessori e varianti

Verniciatura RAL	Kit 4 ruote pivotanti con freno h 128 mm
Alimentazione frequenza 60Hz	Teglia alluminata EN60x40 h 20 mm
Altre alimentazioni	Griglia inox EN60x40
Unità condensante NEK6210GK remota	Griglia plastificata EN60x40
Cartuccia Filtro Purity C Quell ST 50	Coppia guide tipo L 755 mm EN60x80

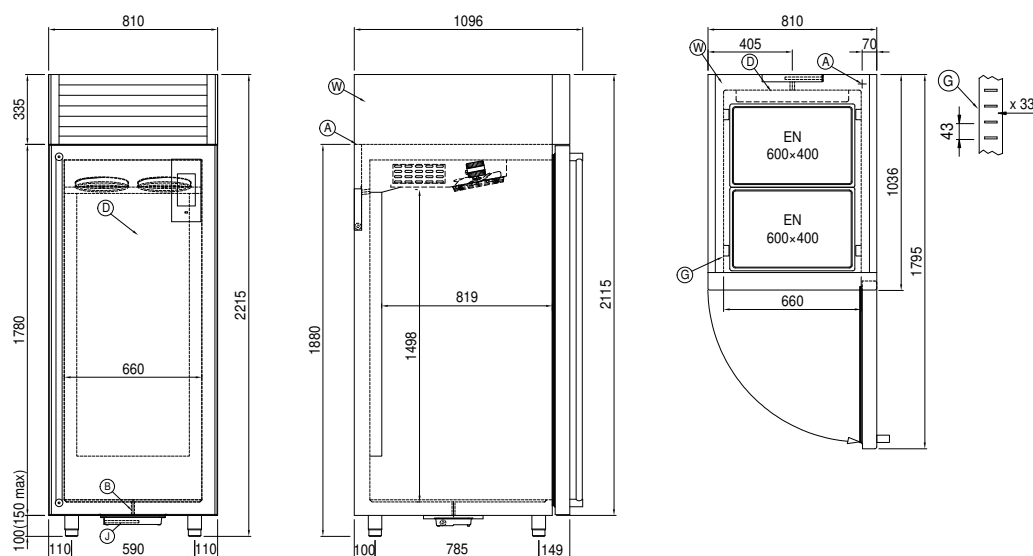
## Dati tecnici unità refrigerante remota

<b>Alimentazione:</b>	220-240 V - 50 Hz
<b>Gas refrigerante:</b>	R452A
<b>Peso Lordo:</b>	16 Kg
<b>Dimensioni:</b>	480x330x295 mm
<b>Dimensioni imballo:</b>	540x345x310 mm
<b>Resa frigorifera:</b>	Evap. -10°C Cond. +55°C

## COSMO - controllo wi-fi

Cosmo è l'esclusiva tecnologia wi-fi di The Nice Kitchen che permette di connettere, aggiornare e monitorare da smartphone i fermaievitazione VISION. VISION è anche un Cosmo hub e consente la supervisione remota degli apparecchi Coldline a lui collegati. Dall'app potrai controllare le condizioni di funzionamento di ogni macchina e ricevere alert in caso di funzionamento anomalo.

## Disegno tecnico



- |           |                           |           |                                  |           |  |
|-----------|---------------------------|-----------|----------------------------------|-----------|--|
| <b>A:</b> | Uscita cavo alimentazione | <b>B:</b> | Scarico condensa                 | <b>D:</b> | Diffusore flusso aria  |
| <b>G:</b> | Cremagliere               | <b>J:</b> | Evaporazione automatica condensa | <b>W:</b> | Carico acqua per umidificatore - femmina 3/4". Scarico non richiesto |