

Клиент \_\_\_\_\_ Количество \_\_\_\_\_  
 Проект \_\_\_\_\_ Позиция \_\_\_\_\_

## Стол Master GN 1 дверный

Модель: TS09/1M-710

Код: T1010000201

Холодильный стол Master 1 дверь, высота корпуса стола 710 мм, без столешницы. Встроенный холодильный агрегат, энергетический класс А, климатический класс 5 высокая нагрузка и экологический хладагент R290. Температурный диапазон -2°+8°С с вентилируемым охлаждением. Комплектация: 1 пластифицированная решетка GN1/1. Каждое отделение стола может комплектоваться холодильными ящиками 1/2+1/2, 1/3+2/3, 1/3+1/3+1/3. Испаритель с антикоррозийной обработкой и оттайка горячим газом. Толщина изоляции 60 мм - HFO-хладагент с высокими изоляционными характеристиками и низким воздействием на окружающую среду (без ХФУ, ГХФУ, ГФУ). Ручка из нержавеющей стали AISI 304 и магнитное трехкамерное уплотнение дверцы, легко заменяемое. Реверсивная, самозакрывающаяся дверь с упором на 105°. Внутри/снаружи нержавеющая сталь AISI 304; включая внешнюю заднюю стенку. Закругленные внутренние углы для удобства очистки. Усиленное модульное основание из ламинированной стали делает возможной установку на колеса, ножки, стационарный или выдвигной цоколь. Сменная система хладагента FSS - Fast Service System - для быстрого и простого обслуживания. Подготовлен для подключения к Cosmo - системе удаленного наблюдения по wi-fi - и подключения ModBus/RTU Rs485.



### Технические данные

|                        |                              |
|------------------------|------------------------------|
| Столешница:            | Без столешницы               |
| Вместимость брутто:    | 120 lt                       |
| Диапазон температур:   | -2°+8°С                      |
| Холодильный агрегат:   | С встроенным агрегатом       |
| Энергетический класс:  | A                            |
| Индекс EEI:            | 22,6                         |
| Годовое потребление:   | 458 kW/h annum               |
| Потребление 24 часа:   | 1,255 kW/h/24h               |
| Климатический класс:   | 5                            |
| Фреон:                 | R290 (GWP=3)                 |
| Количество хладагента: | 90g                          |
| Оттайка:               | Оттайка горячим газом        |
| Высота корпуса:        | 710 mm                       |
| Клапан:                | Поставляется с соленоидом    |
| Габариты:              | 820×680×810 mm               |
| Габариты в упаковке:   | 915×800×998 mm               |
| Вес нетто / брутто:    | 85 Kg / 95 Kg                |
| Объем нетто / брутто:  | 91 lt / 120 lt               |
| Напряжение:            | 220-240 V - 50 Hz            |
| Эл. мощность:          | 250W - 1,15A                 |
| Холод. Мощность:       | 406 W*                       |
| *:                     | Испарител. -10°С конд. +55°С |

### Характеристики

|                             |  |
|-----------------------------|--|
| Базовая комплектация:       | 1 направляющая, 1 полка с пластиковым покрытием GN1/1                              |
| контроль:                   | Электронный дисплей заподлицо с панелью  |
| Двери:                      | 1 дверь, самозакрывающаяся, реверсивная с ограничителем на 105°                    |
| Уплотнение дверцы:          | Магнитный, трехкамерный и легко заменяемый   |
| Толщина изоляции:           | Толщина 60 мм - CFC/HCFC нет   |
| Внешняя/внутренняя отделка: | Снаружи и задняя стенка из нержавеющей стали AISI 304. База из оцинкованной стали. |
| Внутренние углы:            | Округлые для легкой чистки   |
| Ручка:                      | Нержавеющая сталь AISI 304, толщина 2 mm   |
| Направляющие и стойки:      | Магнитный, трехкамерный и легко заменяемый   |
| Ножки:                      | из нержавеющей стали AISI 304, регулируемые h 100/150 mm                           |
| Cosmo:                      | Подготовлен для подключения к Cosmo Hub  |

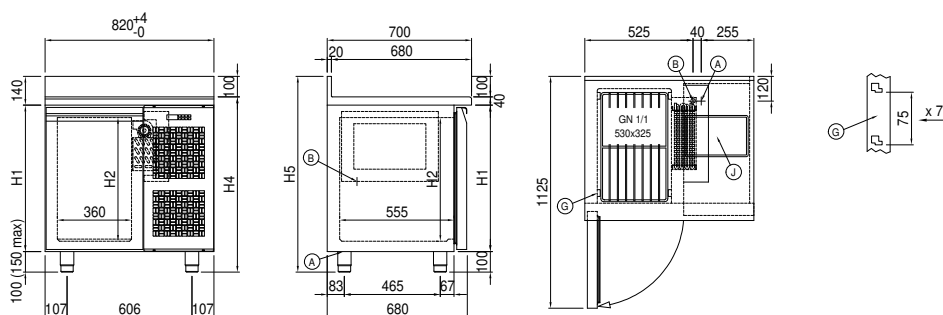
## Аксессуары и модификации

|                                     |  |
|-------------------------------------|--|
| Выдвижные ящики 1/2                 | Показатель внутренней гигиеничности H3                   |
| Выдвижные ящики 1/3                 | Гранитная столешница                                     |
| Выдвижные ящики 1/3 + 2/3           | Гранитная столешница с бортом                            |
| Специальная высота корпуса 650 мм   | Увеличенная регулируемая ножка высотой 145/195 мм        |
| Специальная высота корпуса 700 мм   | 4 вращающиеся колеса из нерж стали с тормозами, h 128 мм |
| Специальная высота корпуса 750 мм   | Панели для установки гастроёмкостей в ящик               |
| Технический отсек слева             | Комплект контейнеров GN1/2 + крышки для ящика, h 150 мм  |
| Замок с ключами для ящика 1/2       | Комплект контейнеров GN1/3 + крышки для ящика, h 150 мм  |
| Замок с ключами для ящика 1/3       | Полка для бутылок, решетка из нержавеющей стали 350      |
| Замок с ключами для ящика 1/3 + 2/3 | Решётка из нержавеющей стали GN1/1                       |
| Стеклопанель                        | Решетка с пластиковым покрытием GN1/1                    |
| Светодиодное освещение              | Пара направляющих типа C 505 мм                          |
| Персонализированный RAL             | Серийный интерфейс, кабель RS485                         |
| С встроенным агрегатом, водяное охл | Комплект подключения кабеля Cosmo                        |
| Испарителя из нерж.стали            | Kit connessione wifi Cosmo                               |
| Alimentazione frequenza 60Hz        | Штекер IP44 с крышкой                                    |
| Другое напряжение                   | Съемный цоколь-подставка GN H 100 мм 1д                  |

## COSMO - контроль wi-fi

Cosmo - это эксклюзивная wi-fi технология The Nice Kitchen, которая позволяет подключать и контролировать приборы Coldline, Modular и Nevo со смартфона. Стол, подключенный с помощью комплекта Cosmo через кабель к концентратору Cosmo (MODI, VISION, THAW.PRO, Levtronic, QUBI) или с помощью Cosmo box wi-fi, может контролироваться с помощью CosmoApp для получения предупреждений в случае ненормальной работы.

## Технический чертеж



- A:** Выход кабеля питания      **B:** Слив конденсата      **G:** Направляющие и стойки
- J:** Автоматическое испарение конденсата