

Kunde _____ Menge _____
 Projekt _____ Lage _____

Tavolo Master GN 1 porta BT

Modell: TS09/1BR-660

Cod: T10110000403

Tiefkühltisch Master 1 Tür, Korpushöhe 660 mm, ohne Arbeitsplatte.
 Zentralgekühltes Kühlaggregat, Klimaklasse 5 heavy duty und Kältemittelgas R452a.
 Temperaturbereich -15°-22°C mit ventilierter Kühlung, Standardausrüstung: 1
 Kunststoffbeschichteter Tragrost GN1/1. Jeder Bereich kann mit kühlbarem
 Schubladenteil 1/2+1/2, 1/3+2/3, 1/3+1/3+1/3 ausgestattet werden.
 Korrosionsgeschützter Verdampfer und elektrische-Abtauung, 60 mm Isolierung -
 HFO mit hoher Dämmleistung und geringer Umweltbelastung (FCKW-, HFCKW-,
 FKW-frei). Griff aus Edelstahl AISI 304 und magnetische Dreikammer-Türdichtung,
 leicht austauschbar. Umdrehbar, selbstschließende Türöffnung mit 105°-Anschlag.
 Innen/außen sowie rückseitig aus CNS nach DIN 1.4301. Abgerundete Innenecken
 für einfache Reinigung. Der verstärkte, modulare Unterbau aus kolaminiertem Stahl
 ermöglicht eine Installation auf Rädern, Füßen, mobilen oder gemauerten Sockeln.
 FSS - Fast Service System - austauschbares Kühlmittelsystem für schnelle und
 einfache Wartung. Vorbereitet für den Anschluss an Cosmo - wi-fi
 Fernüberwachungssystem - und ModBus/RTU Rs485 Anschluss.



Technische Daten

| | |
|--------------------------------|--|
| Arbeitsplatte: | Ohne Arbeitsplatte |
| Bruttokapazität: | 110 lt |
| Betriebstemperatur: | -15°-22°C |
| Externe Kälteanlage: | Zentralkühlung |
| Kältemittel: | R452a |
| Abtauung: | Elektrisch |
| Korpushöhe: | 660 mm |
| Ventil: | Standardmäßig mit Magnetventil geliefert |
| Außenmaße: | 680×680×760 mm |
| Verpackungsabmessungen: | 915×800×998 mm |
| Bruttogewicht: | 62 Kg |
| Spannung/Frequenz: | 220-240 V - 50-60 Hz |
| Nennleistung: | 765 W |
| Absorbierter Strom: | 3,5 A |
| Kälteleistung: | 540 W* |

Eigenschaften

| | |
|-----------------------------------|--|
| Standardausrüstung: | 1 Auflageschienen, 1 kunststoffbeschichtetes GN1/1 Roste |
| Kontrolle: | Elektronik, Anzeige bündig mit dem Panel |
| Türen: | 1 Tür, selbstschließend, umkehrbar mit 105° Anschlag |
| Türdichtung: | Magnetisch, dreikammerig und leicht austauschbar |
| Isolierung: | 60 mm Dicke - FCKW/HCKW-frei |
| Ausführung Innen/Außen: | Außenbereich innen und hinten aus CNS nach DIN 1.4301. Sockel aus kolaminiertem Stahl. |
| Innenecken: | Abgerundet für einfache Reinigung und maximale Hygiene |
| Griff: | CNS nach DIN 1.4301, 2 mm stark |
| Führung und Gleitschienen: | CNS nach DIN 1.4301 |
| Füße: | Aus Edelstahl AISI 304, Höhenverstellbare 100/150 mm |
| Cosmo: | Vorbereitet für den Anschluss an Cosmo Hub |

Zubehör und Ausführungen

| | |
|--|---|
| Schubladenblock 1/2 | Hygieneausführung H3 |
| Schubladenblock 1/3 | Arbeitsplatte aus Granit |
| Schubladenblock 1/3 + 2/3 | Arbeitsplatte aus Granit mit Aufkantung |
| Spezielle Korpshöhen 650 mm | Verflüssigungssätze NT2178GK für Z.K. |
| Spezielle Korpshöhen 700 mm | Höherer Fuß H 145/195 mm |
| Spezielle Korpshöhen 750 mm | Zwischenstege für Schublade GN |
| I-Fach links | Kit Behälter GN1/2 + Deckel für Schublade, H 150 mm |
| Gemeinsames I-Fach | Kit Behälter GN1/3 + Deckel für Schublade, H 150 mm |
| Kühltisch ohne I-Fach | Flaschenfläche aus CNS, Verkleidung aus CNS für Roste 350 |
| Schlösser mit Schlüssel für Schubladenblock 1/2 | Roste GN1/1 aus CNS |
| Schlösser mit Schlüssel für Schubladenblock 1/3 | Kunststoffbeschichteter Tragrost GN1/1 |
| Schlösser mit Schlüssel für Schubladenblock 1/3 + 2/3 | Auflageschienen Typ C 505 mm |
| LED Beleuchtung | Schnittstelle RS485 |
| Pulverbeschichtung mit RAL Farbe | Cosmo Kabelanschluss-Set |
| Voraussetzung für den Anschluss an die CO2-Kälteanlage | Cosmo WiFi-Anschluss-Set |
| Alimentazione frequenza 60Hz | Abnehmbarer Sockel GN H 100 mm 1TR |
| Andere Speisungen | Abnehmbarer Sockel GN H 150 mm 1TR |

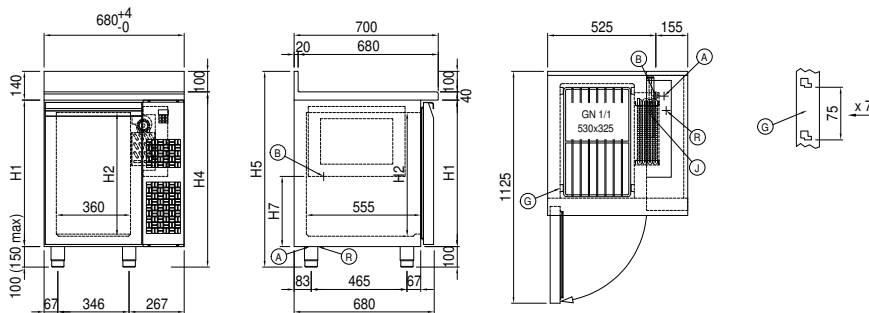
Technische Details Kälteaggregat

| | |
|--------------------------------|-----------------------|
| Spannung/Frequenz: | 220-240V - 50Hz |
| Kältemittel: | R452A |
| Bruttogewicht: | 25,7 Kg |
| Außenmaße: | 500x330x295 mm |
| Verpackungsabmessungen: | 540x345x310 mm |
| Kälteleistung: | VT. -30°C Kond. +55°C |

Cosmo - Wi-Fi Kontroll system

Cosmo ist die exklusive Wi-Fi-Technologie von The Nice Kitchen, mit der Coldline-, Modular- und Nevo-Geräte über ein Smartphone verbunden und überwacht werden können. Der Tisch, der mit dem Cosmo-Kit über ein Kabel mit einem Cosmo-Hub (MODI, VISION, THAW.PRO, Levtronic, QUBI) oder mit der Cosmo-Kit Wi-Fi angeschlossen ist, kann mit der CosmoApp überwacht werden, um im Falle eines abnormalen Betriebs Warnungen zu erhalten.

Technische Zeichnung



| | | |
|---|----------------------------|--------------------------------|
| A: Stromanschluss | B: Tauwasserablauf | G: Stelleisten Steigung |
| J: Automatische Tauwasserverdunstung | R: Gasrohr-Austritt | |