

Клиент \_\_\_\_\_ Количество \_\_\_\_\_  
 Проект \_\_\_\_\_ Позиция \_\_\_\_\_

## Стол Saladette GN 1 дверной

Модель: TA09/1MDR-660

Код: T10112000213

Холодильный стол Saladette 1 дверь, высота корпуса стола 660 мм, столешница с бортом. Выносной холодильный агрегат, климатический класс 5 высокая нагрузка и хладагент R452a. Температурный диапазон - 2°+8°C с вентилируемым охлаждением. Комплектация: 1 пластифицированная решетка GN1/1. Каждое отделение стола может комплектоваться холодильными ящиками 1/2+1/2, 1/3+2/3, 1/3+1/3+1/3. Испаритель с антикоррозийной обработкой и электрическая оттайка. Толщина изоляции 60 мм - HFO-хладагент с высокими изоляционными характеристиками и низким воздействием на окружающую среду (без ХФУ, ГХФУ, ГФУ). Ручка из нержавеющей стали AISI 304 и магнитное трехкамерное уплотнение дверцы, легко заменяемое. Реверсивная, самозакрывающаяся дверь с упором на 105°. Внутри/снаружи нержавеющая сталь AISI 304; включая внешнюю заднюю стенку. Закругленные внутренние углы для удобства очистки. Усиленное модульное основание из ламинированной стали делает возможной установку на колеса, ножки, стационарный или выдвигной цоколь. Сменная система хладагента FSS - Fast Service System - для быстрого и простого обслуживания. Подготовлен для подключения к Cosmo - системе удаленного наблюдения по wi-fi - и подключения ModBus/RTU Rs485.



### Технические данные

|                        |                           |
|------------------------|---------------------------|
| Столешница:            | Со столешницей и бортом   |
| Вместимость брутто:    | 110 lt                    |
| Диапазон температур:   | -2°+8°C                   |
| Холодильный агрегат:   | под выносной холод        |
| Фреон:                 | R452a                     |
| Оттайка:               | Электрическая оттайка     |
| Высота корпуса:        | 660 mm                    |
| Клапан:                | Поставляется с соленоидом |
| Габариты:              | 680×700×900 mm            |
| Габариты в упаковке:   | 915×800×998 mm            |
| Вес брутто:            | 57 Kg                     |
| Напряжение:            | 220-240 V - 50-60 Hz      |
| Общ. электр. мощность: | 710 W                     |
| Потребляемый ток:      | 3,2 A                     |
| Холод. Мощность:       | 368 W*                    |

### Характеристики

|                             |  |
|-----------------------------|--|
| Базовая комплектация:       | 1 направляющая, 1 полка с пластиковым покрытием GN1/1                              |
| контроль:                   | Электронный дисплей заподлицо с панелью  |
| Двери:                      | 1 дверь, самозакрывающаяся, реверсивная с ограничителем на 105°                    |
| Уплотнение дверцы:          | Магнитный, трехкамерный и легко заменяемый   |
| Толщина изоляции:           | Толщина 60 мм - CFC/HCFC нет   |
| Внешняя/внутренняя отделка: | Снаружи и задняя стенка из нержавеющей стали AISI 304. База из оцинкованной стали. |
| Внутренние углы:            | Округлые для легкой чистки   |
| Ручка:                      | Нержавеющая сталь AISI 304, толщина 2 mm   |
| Направляющие и стойки:      | Магнитный, трехкамерный и легко заменяемый   |
| Ножки:                      | из нержавеющей стали AISI 304, регулируемые h 100/150 mm                           |
| Cosmo:                      | Подготовлен для подключения к Cosmo Hub  |

## Аксессуары и модификации

|   |   |
|---|---|
| Выдвижные ящики 1/2                         | Гранитная столешница с бортом                           |
| Выдвижные ящики 1/3                         | Гранитная столешница                                    |
| Выдвижные ящики 1/3 + 2/3                   | Выносной агрегат EMT6144GK                              |
| Специальная высота корпуса 650 мм           | Увеличенная регулируемая ножка высотой 145/195 мм       |
| Специальная высота корпуса 700 мм           | Планки для установки гастроемкостей в ящик              |
| Специальная высота корпуса 750 мм           | Комплект контейнеров GN1/2 + крышки для ящика, h 150 мм |
| Технический отсек слева                     | Комплект контейнеров GN1/3 + крышки для ящика, h 150 мм |
| Общий технический отсек                     | Решётка из нержавеющей стали GN1/1                      |
| Стол без технического отсека                | Решетка с пластиковым покрытием GN1/1                   |
| Замок с ключами для ящика 1/2               | Пара направляющих типа C 505 мм                         |
| Замок с ключами для ящика 1/3               | Серийный интерфейс, кабель RS485                        |
| Замок с ключами для ящика 1/3 + 2/3         | Комплект подключения кабеля Cosmo                       |
| Светодиодное освещение                      | Kit connessione wifi Cosmo                              |
| Персонализированный RAL                     | Клапан R134a  |
| Испарителя из нерж.стали                    | Набор гастроемкостей для салатетты, 1 дверный           |
| Подготовлено для подключения CO2 к централи | Крышка для салатетты, стандартные размеры 1д            |
| Крышка для салатетты, размеры под заказ     | Ванна для салатетты, стандартные размеры 1д             |
| Ванна для салатетты, размеры под заказ      | Съемный цоколь-подставка GN H 100 мм 1дR                |
| Показатель внутренней гигиеничности H3      | Съемный цоколь-подставка GN H 150 мм 1дR                |

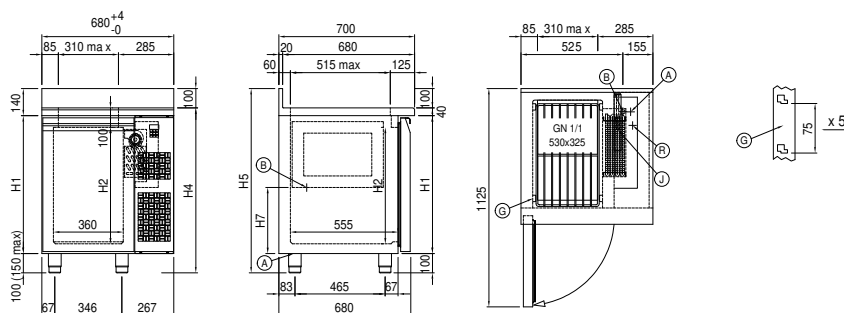
## Конструкция вын. агрегата

|                             |                              |
|-----------------------------|------------------------------|
| <b>Напряжение:</b>          | 220-240 V - 50 Hz            |
| <b>Фреон:</b>               | R404-R452                    |
| <b>Вес брутто:</b>          | 17 Kg                        |
| <b>Габариты:</b>            | 450×300×270 mm               |
| <b>Габариты в упаковке:</b> | 470×330×300 mm               |
| <b>Холод. Мощность:</b>     | Испарител. -10°C конд. +55°C |

### COSMO - контроль wi-fi

Cosmo - это эксклюзивная wi-fi технология The Nice Kitchen, которая позволяет подключать и контролировать приборы Coldline, Modular и Nevo со смартфона. Стол, подключенный с помощью комплекта Cosmo через кабель к концентратору Cosmo (MODI, VISION, THAW.PRO, Levtronic, QUBI) или с помощью Cosmo box wi-fi, может контролироваться с помощью CosmoApp для получения предупреждений в случае ненормальной работы.

## Технический чертёж



- |   |                               |                                 |
|---|-------------------------------|---------------------------------|
| <b>A:</b> Выход кабеля питания                | <b>B:</b> Слив конденсата     | <b>G:</b> Направляющие и стойки |
| <b>J:</b> Автоматическое испарение конденсата | <b>R:</b> Выход трубок фреона |                                 |

In order to constantly offer the best possible products we reserve the right to make changes on technical specifications without incurring any obligation for equipment previously or subsequently sold.