

Cliente _____ Cantidad _____
 Proyecto _____ Posición _____

Mesa Snack GN 3 puertas

Modelo: TS17/1MR-490 Cód.: T10310000204

Mesa refrigerada Snack 3 puertas, altura del cuerpo de la mesa 490 mm, sin top. Unidad de refrigeración remota, clase climática 5 utilización intensiva y gas refrigerante R452a. Rango de temperaturas -2°+8°C con refrigeración ventilada. Equipamiento de serie: 1 rejilla plastificada GN1/1. Cada compartimento puede personalizarse con cajones refrigerados 1/1, 1/2+1/2. Evaporador con tratamiento anticorrosión y desescarche eléctrico. Espesor de aislamiento 60 mm - HFO con alto rendimiento de aislamiento y bajo impacto ambiental (libre de CFC, HCFC, HFC). Asa de acero inoxidable AISI 304 y junta de puerta magnética de triple cámara, fácilmente sustituible. Apertura de puerta reversible con autocierre y tope de 105°. Interior/exterior de acero inoxidable AISI 304, incluida la trasera exterior. Esquinas interiores redondeadas para facilitar la limpieza. La base reforzada modular de acero colaminado permite la instalación sobre ruedas, patas, zócalos extraíbles o zócalos de obra. FSS - Fast Service System - sistema de refrigerante sustituible para un servicio económico y rápido. Predisposición para conexión a Cosmo - sistema de supervisión remota wi-fi - y conexión ModBus/RTU Rs485.



Datos técnicos

| | |
|-------------------------------|----------------------------------|
| Top: | Sin top |
| Capacidad bruta: | 278 lt |
| Rango de temperatura: | -2°+8°C |
| Unidad refrigeradora: | remota |
| Gas refrigerante: | R452a (GWP=2.141) |
| Descogelación : | Eléctrico |
| Altura de la carcasa: | 490 mm |
| Válvula: | Solenoides suministrado de serie |
| Dimensiones: | 1570×680×590 mm |
| Dimensiones embalaje: | 1875×800×998 mm |
| Peso neto / bruto: | 85 Kg / 95 Kg |
| Volumen neto / bruto: | 158 lt / 278 lt |
| Alimentación: | 220-240 V - 50-60 Hz |
| Potencia absorbida: | 810W - 3,7A |
| Rendimiento de refrigeración: | 668 W* |
| *: | Evap. -10°C Cond. +55°C |

Características

| | |
|--------------------------|---------------------------------------------------------------------------------------|
| Equipo: | 3 pares de guías, 3 rejillas plastificadas GN1/1 |
| Control: | Display electrónico enrasado |
| Puertas: | 3 puertas, autocierre, reversible con tope a 105° |
| Junta de la puerta: | Triple cámara, magnética y fácilmente sustituible |
| Aislamiento: | Espesor 60 mm - libre de CFC/HCFC |
| Acabado interno/externo: | Interior/exterior y trasera externa en acero inox AISI 304. Base en acero colaminado. |
| Esquinas internas: | Redondeado para una fácil limpieza |
| Manija: | En acero inox AISI 304, espesor 2 mm |
| Rack y guías: | Acero inox AISI 304 |
| Patatas: | en acero inoxidable AISI 304 regulables h 100/150 mm |
| Cosmo: | Preparado para conexión a Cosmo Hub |

Accesorios y variantes

| | |
|-----------------------------------------------------|---------------------------------------------------------------------|
| Cajones 1/1 | Kit 4 ruedas giratorias con freno h 128 mm |
| Cajones 1/2 | Soportes para cubetas GN para cajón |
| Compartimento técnico medida especial | Kit cubetas GN1/2 + tapa para cajón, h 150 mm |
| Compartimento técnico a la izquierda | Kit cubetas GN1/3 + tapas para cajón, h 150 mm |
| Compartimento técnico en común | Estante para botellas, revestimiento de acero inox para estante 350 |
| Sin compartimento técnico | Rejilla inox GN1/1 |
| Cerradura con llave para cajones 1/1 | Rejilla plastificada GN1/1 |
| Cerradura con llave para cajones 1/2 | Par de guías tipo C 505 mm |
| Color RAL a elegir | Serial Interface, cable RS485 |
| Predisposición para conexión a unidad remota de CO2 | Kit de conexión de cable Cosmo |
| Alimentazione frequenza 60Hz | Kit connessione wifi Cosmo |
| Otros voltajes especiales | Zócalo extraíble GN 3P remoto h 100 mm |
| Unidad remota NEK6210GK | Zócalo extraíble GN 3P remoto h 150 mm |
| Patas regulables h 145/195 mm | Válvula R134a |

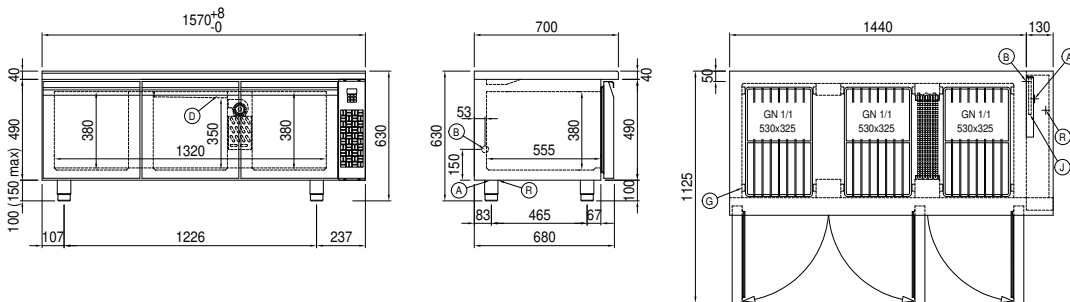
Datos técnicos unidad remota

| | |
|----------------------------------|-------------------------|
| Alimentación: | 220-240 V - 50 Hz |
| Potencia absorbida de la unidad: | 500W - 2,3A |
| Gas refrigerante: | R452A |
| Peso bruto: | 16 Kg |
| Dimensiones: | 480x330x295 mm |
| Tubo de entrega: | Ø 1/4" |
| Tubo de retorno: | Ø 3/8" |
| Dimensiones embalaje: | 540x345x310 mm |
| Rendimiento de refrigeración: | Evap. -10°C Cond. +55°C |

COSMO - control wi-fi

Cosmo es la tecnología Wi-Fi exclusiva de The Nice Kitchen que permite conectar y monitorizar los equipos Coldline, Modular y Nevo desde un smartphone. La mesa, conectada con el kit Cosmo por cable a un Cosmo Hub (MODI, VISION, THAW.PRO, LEVTRONIC, QUBI) o con el kit Cosmo Wi-Fi, puede ser controlada por la CosmoApp para recibir alertas en caso de funcionamiento anómalo.

Diseño técnico



| | | | | | |
|----|----------------------------------|----|-------------------------------------------------|----|-----------------------|
| A: | Alimentación del cable de salida | B: | Descarga del agua de condensación | D: | Difusor flujo de aire |
| G: | Cremalleras | J: | Evaporación automática del agua de condensación | R: | Salida tubo de gas |