

Kunde _____ Menge _____
 Projekt _____ Lage _____

Tiefkühltisch Snack GN 3 Türen

Modell: TS17/1BR-490

Cod: T10310000404

Tiefkühltisch Snack 3 Türen, Korpushöhe 490 mm, ohne Arbeitsplatte.
 Zentralgekühltes Kühlaggregat, Klimaklasse 5 heavy duty und Kältemittelgas R452a. Temperaturbereich -15°-22°C mit ventilierter Kühlung.
 Standardausrüstung: 1 Kunststoffbeschichteter Tragrost GN1/1. Jeder Bereich kann mit kühlbarem Schubladenteil 1/1, 1/2+1/2 ausgestattet werden.
 Korrosionsgeschützter Verdampfer und elektrische-Abtauung. 60 mm Isolierung - HFO mit hoher Dämmleistung und geringer Umweltbelastung (FCKW-, HFCKW-, FKW-frei). Griff aus Edelstahl AISI 304 und magnetische Dreikammer-Türdichtung, leicht austauschbar. Umdrehbar, selbstschließende Türöffnung mit 105°-Anschlag. Innen/außen sowie rückseitig aus CNS nach DIN 1.4301. Abgerundete Innenecken für einfache Reinigung. Der verstärkte, modulare Unterbau aus kolaminiertem Stahl ermöglicht eine Installation auf Rädern, Füßen, mobilen oder gemauerten Sockeln. FSS - Fast Service System - austauschbares Kühlmittelsystem für schnelle und einfache Wartung. Vorbereitet für den Anschluss an Cosmo - wi-fi Fernüberwachungssystem - und ModBus/RTU Rs485 Anschluss.



Technische Daten

| | |
|-------------------------|--|
| Arbeitsplatte: | Ohne Arbeitsplatte |
| Bruttokapazität: | 278 lt |
| Betriebstemperatur: | -15°-22°C |
| Externe Kälteanlage: | Zentralkühlung |
| Kältemittel: | R452a (GWP=2.141) |
| Abtauung: | Elektrisch |
| Korpushöhe: | 490 mm |
| Ventil: | Standardmäßig mit Magnetventil geliefert |
| Außenmaße: | 1570×680×590 mm |
| Verpackungsabmessungen: | 1875×800×998 mm |
| Netto- / Bruttogewicht: | 85 Kg / 95 Kg |
| Netto / Brutto-Volumen: | 158 lt / 278 lt |
| Spannung/Frequenz: | 220-240 V - 50-60 Hz |
| Max. Stromaufnahme: | 945W - 4,3A |
| Kälteleistung: | 540 W* |
| *: | VT. -30°C Kond. +55°C |

Eigenschaften

| | |
|----------------------------|--|
| Standardausrüstung: | 3 Auflageschienen, 3 kunststoffbeschichtete GN1/1 Roste |
| Kontrolle: | Elektronik, Anzeige bündig mit dem Panel |
| Türen: | 3 Türen, selbstschließend, umsteuerbar mit 105° Anschlag |
| Türdichtung: | Magnetisch, dreikammerig und leicht austauschbar |
| Isolierung: | 60 mm Dicke - FCKW/HCKW-frei |
| Ausführung Innen/Außen: | Außenbereich innen und hinten aus CNS nach DIN 1.4301. Sockel aus kolaminiertem Stahl. |
| Innenecken: | Abgerundet für einfache Reinigung und maximale Hygiene |
| Griff: | CNS nach DIN 1.4301, 2 mm stark |
| Führung und Gleitschienen: | CNS nach DIN 1.4301 |
| Füße: | Aus Edelstahl AISI 304, Höhenverstellbare 100/150 mm |
| Cosmo: | Vorbereitet für den Anschluss an Cosmo Hub |

Zubehör und Ausführungen

| | |
|--|---|
| Schubladenblock 1/1 | Höherer Fuß H 145/195 mm |
| Schubladenblock 1/2 | Kit 4 CNS Drehrollen mit Bremse h 128 mm |
| I-Fach mit speziellen Abmessungen | Zwischenstege für Schublade GN |
| I-Fach links | Kit Behälter GN1/2 + Deckel für Schublade, H 150 mm |
| Gemeinsames I-Fach | Kit Behälter GN1/3 + Deckel für Schublade, H 150 mm |
| Kühltisch ohne I-Fach | Flaschenfläche aus CNS, Verkleidung aus CNS für Roste 350 |
| Schlösser mit Schlüssel für Schubladenblock 1/1 | Roste GN1/1 aus CNS |
| Schlösser mit Schlüssel für Schubladenblock 1/2 | Kunststoffbeschichteter Tragrost GN1/1 |
| Pulverbeschichtung mit RAL Farbe | Auflageschienen Typ C 505 mm |
| Voraussetzung für den Anschluss an die CO2-Kälteanlage | Schnittstelle RS485 |
| Alimentazione frequenza 60Hz | Cosmo Kabelanschluss-Set |
| Andere Speisungen | Cosmo WiFi-Anschluss-Set |
| Verflüssigungssätze NT2178GK für Z.K. | Abnehmbarer Sockel GN H 100 mm 3TR |

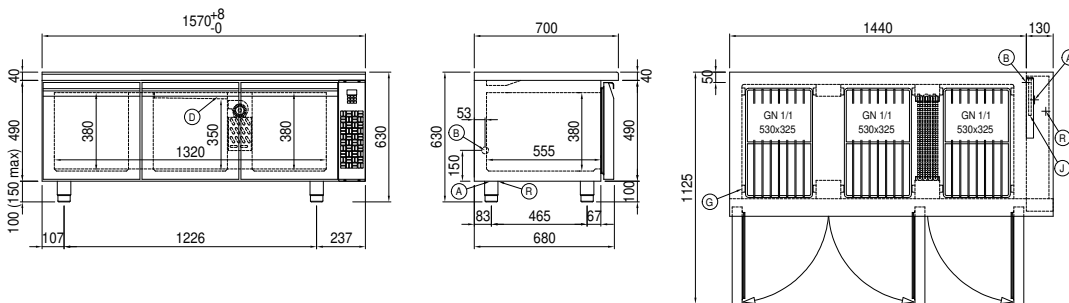
Technische Details Kälteaggregat

| | |
|----------------------------|-----------------------|
| Spannung/Frequenz: | 220-240 V - 50 Hz |
| Assorbimento Unità Remota: | 650W - 3,0A |
| Kältemittel: | R452A |
| Bruttogewicht: | 25,7 Kg |
| Außenmaße: | 500×330×295 mm |
| Röhreförderleistung: | Ø 3/8" |
| Gasröhre Austritt | Ø 3/8" |
| Röhreansaugung: | |
| Verpackungsabmessungen: | 540×345×310 mm |
| Kälteleistung: | VT. -30°C Kond. +55°C |

Cosmo - Wi-Fi Kontroll system

Cosmo ist die exklusive Wi-Fi-Technologie von The Nice Kitchen, mit der Coldline-, Modular- und Nevo-Geräte über ein Smartphone verbunden und überwacht werden können. Der Tisch, der mit dem Cosmo-Kit über ein Kabel mit einem Cosmo-Hub (MODI, VISION, THAW.PRO, Levtronic, QUBI) oder mit der Cosmo-Kit Wi-Fi angeschlossen ist, kann mit der CosmoApp überwacht werden, um im Falle eines abnormalen Betriebs Warnungen zu erhalten.

Technische Zeichnung



| | | | | | |
|----|----------------------|----|--------------------------------------|----|--------------------|
| A: | Stromanschluss | B: | Tauwasserablauf | D: | Luftstrom Diffusor |
| G: | Stelleisten Steigung | J: | Automatische Tauwasserverdunstung | R: | Gasrohr-Austritt |