

Клиент \_\_\_\_\_ Количество \_\_\_\_\_  
 Проект \_\_\_\_\_ Позиция \_\_\_\_\_

## Стол Snack GN 3 дверный

Модель: TP17/1MR-490

Код: T10311000204

Холодильный стол Snack 3 двери, высота корпуса стола 490 мм, со столешницей. Выносной холодильный агрегат, климатический класс 5 высокая нагрузка и хладагент R452a. Температурный диапазон -2°+8°C с вентилируемым охлаждением. Комплектация: 1 пластифицированная решетка GN1/1. Каждое отделение стола может комплектоваться холодильными ящиками 1/1, 1/2+1/2. Испаритель с антикоррозийной обработкой и электрическая оттайка. Толщина изоляции 60 мм - HFO-хладагент с высокими изоляционными характеристиками и низким воздействием на окружающую среду (без ХФУ, ГХФУ, ГФУ). Ручка из нержавеющей стали AISI 304 и магнитное трехкамерное уплотнение дверцы, легко заменяемое. Реверсивная, самозакрывающаяся дверь с упором на 105°. Внутри/снаружи нержавеющая сталь AISI 304; включая внешнюю заднюю стенку. Закругленные внутренние углы для удобства очистки. Усиленное модульное основание из ламинированной стали делает возможной установку на колеса, ножки, стационарный или выдвижной цоколь. Сменная система хладагента FSS - Fast Service System - для быстрого и простого обслуживания. Подготовлен для подключения к Cosmo - системе удаленного наблюдения по wi-fi - и подключения ModBus/RTU Rs485.



### Технические данные

|                              |                              |
|------------------------------|------------------------------|
| <b>Столешница:</b>           | Со столешницей               |
| <b>Вместимость брутто:</b>   | 278 lt                       |
| <b>Диапазон температур:</b>  | -2°+8°C                      |
| <b>Холодильный агрегат:</b>  | под выносной холод           |
| <b>Фреон:</b>                | R452a (GWP=2.141)            |
| <b>Оттайка:</b>              | Электрическая оттайка        |
| <b>Высота корпуса:</b>       | 490 mm                       |
| <b>Клапан:</b>               | Поставляется с соленоидом    |
| <b>Габариты:</b>             | 1570×700×630 mm              |
| <b>Габариты в упаковке:</b>  | 1875×800×998 mm              |
| <b>Вес нетто / брутто:</b>   | 115 Kg / 125 Kg              |
| <b>Объем нетто / брутто:</b> | 158 lt / 278 lt              |
| <b>Напряжение:</b>           | 220-240 V - 50-60 Hz         |
| <b>Эл. мощность:</b>         | 810W - 3,7A                  |
| <b>Холод. Мощность:</b>      | 668 W*                       |
| <b>*:</b>                    | Испарител. -10°C конд. +55°C |

### Характеристики

|                                    |  |
|------------------------------------|--|
| <b>Базовая комплектация:</b>       | 3 направляющих, 3 полки с пластиковым покрытием GN1/1                              |
| <b>контроль:</b>                   | Электронный дисплей заподлицо с панелью  |
| <b>Двери:</b>                      | 3 двери, самозакрывающиеся, реверсивные с ограничителем на 105 °                   |
| <b>Уплотнение дверцы:</b>          | Магнитный, трехкамерный и легко заменяемый   |
| <b>Толщина изоляции:</b>           | Толщина 60 мм - CFC/HCFC нет   |
| <b>Внешняя/внутренняя отделка:</b> | Снаружи и задняя стенка из нержавеющей стали AISI 304. База из оцинкованной стали. |
| <b>Внутренние углы:</b>            | Округлые для легкой чистки   |
| <b>Ручка:</b>                      | Нержавеющая сталь AISI 304, толщина 2 mm   |
| <b>Направляющие и стойки:</b>      | Магнитный, трехкамерный и легко заменяемый   |
| <b>Ножки:</b>                      | из нержавеющей стали AISI 304, регулируемые h 100/150 mm                           |
| <b>Cosmo:</b>                      | Подготовлен для подключения к Cosmo Hub  |

## Аксессуары и модификации

|   |  |
|---|--|
| Выдвижные ящики 1/1                               | 4 вращающиеся колеса из нерж стали с тормозами, h 128 мм |
| Выдвижные ящики 1/2                               | Планки для установки гастроёмкостей в ящик               |
| Спец.размер технического отсека                   | Комплект контейнеров GN1/2 + крышки для ящика, h 150 мм  |
| Технический отсек слева                           | Комплект контейнеров GN1/3 + крышки для ящика, h 150 мм  |
| Общий технический отсек                           | Полка для бутылок, решетка из нержавеющей стали 350      |
| Стол без технического отсека                      | Решётка из нержавеющей стали GN1/1                       |
| Замок с ключами для ящика 1/1                     | Решетка с пластиковым покрытием GN1/1                    |
| Замок с ключами для ящика 1/2                     | Пара направляющих типа C 505 мм                          |
| Персонализированный RAL                           | Серийный интерфейс, кабель RS485                         |
| Подготовлено для подключения CO2 к централи       | Комплект подключения кабеля Cosmo                        |
| Alimentazione frequenza 60Hz                      | Kit connessione wifi Cosmo                               |
| Другое напряжение                                 | Съемный цоколь-подставка GN H 100 мм 3дR                 |
| Выносной агрегат NEK6210GK                        | Съемный цоколь-подставка GN H 150 мм 3дR                 |
| Увеличенная регулируемая ножка высотой 145/195 мм | Клапан R134a   |

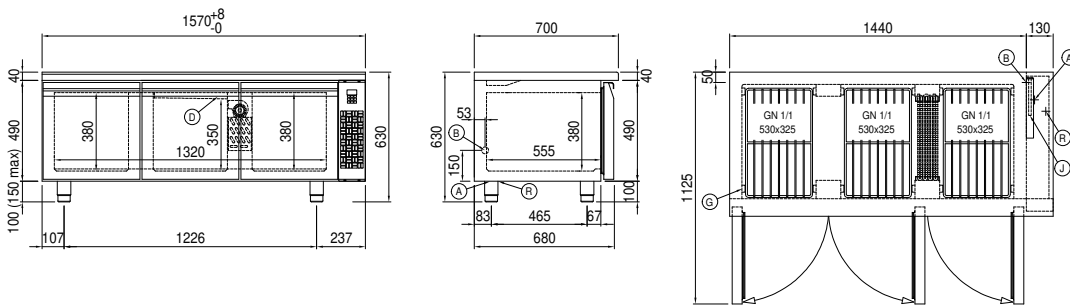
## Конструкция вын. агрегата

|                                   |                              |
|-----------------------------------|------------------------------|
| <b>Напряжение:</b>                | 220-240 V - 50 Hz            |
| <b>Эл. мощность агрегата:</b>     | 500W - 2,3A                  |
| <b>Фреон:</b>                     | R452A                        |
| <b>Вес брутто:</b>                | 16 Kg                        |
| <b>Габариты:</b>                  | 480×330×295 mm               |
| <b>Труба с фреоном на входе:</b>  | Ø 1/4"                       |
| <b>Труба с фреоном на выходе:</b> | Ø 3/8"                       |
| <b>Габариты в упаковке:</b>       | 540×345×310 mm               |
| <b>Холод. Мощность:</b>           | Испарител. -10°C конд. +55°C |

### COSMO - контроль wi-fi

Cosmo - это эксклюзивная Wi-Fi технология The Nice Kitchen, которая позволяет подключать и контролировать приборы Coldline, Modular и Nevo со смартфона. Стол, подключенный с помощью комплекта Cosmo через кабель к концентратору Cosmo (MODI, VISION, THAW.PRO, LEVTRONIC, QUBI) или с помощью Cosmo box Wi-Fi, может контролироваться с помощью CosmoApp для получения предупреждений в случае ненормальной работы.

## Технический чертёж



|                                 |   |                               |
|---------------------------------|---|-------------------------------|
| <b>A:</b> Выход кабеля питания  | <b>B:</b> Слив конденсата                     | <b>D:</b> Циркуляция воздуха  |
| <b>G:</b> Направляющие и стойки | <b>J:</b> Автоматическое испарение конденсата | <b>R:</b> Выход трубок фреона |