

Cliente \_\_\_\_\_ Quantità \_\_\_\_\_  
 Progetto \_\_\_\_\_ Posizione \_\_\_\_\_

## Tavolo Master GN 4 porte BT

**Modello:** TS21/1BR-710

**Cod:** T10410000401

Tavolo refrigerato Master 4 porte, altezza corpo tavolo 710 mm, senza piano. Unità refrigerante remota, classe climatica 5 heavy duty e gas refrigerante R452a. Range di temperatura -15°-22°C con refrigerazione ventilata. Dotazione: 1 griglia plastificata GN1/1. Ciascun vano è configurabile con cassettiere 1/2+1/2, 1/3+2/3, 1/3+1/3+1/3. Evaporatore verniciato anticorrosione e sbrinamento elettrico. Spessore dell'isolamento 60 mm - HFO con elevate prestazioni isolanti e basso impatto ambientale (senza CFC, HCFC, HFC). Maniglia in acciaio inox AISI 304 e guarnizione magnetica della porta a tripla camera, facilmente sostituibile. Apertura porta reversibile, autochiudente con fermo a 105°. Interno/esterno in acciaio inox AISI 304 compreso schiena esterna. Angoli interni arrotondati per una facile pulizia. La base modulare rinforzata in acciaio colaminato consente l'installazione su ruote, piedini, zoccolo fisso o mobile. Sistema refrigerante sostituibile FSS - Fast Service System - per un service facile e veloce. Predisposto per collegamento a Cosmo - sistema di supervisione wi-fi da remoto - e connessione ModBus/RTU Rs485.



### Dati Tecnici

|                            |                            |
|----------------------------|----------------------------|
| <b>Top:</b>                | Senza piano                |
| <b>Capacità lorda:</b>     | 599 lt                     |
| <b>Range temperatura:</b>  | -15°-22°C                  |
| <b>Unità refrigerante:</b> | remota                     |
| <b>Gas refrigerante:</b>   | R452a                      |
| <b>Sbrinamento:</b>        | Elettrico                  |
| <b>Altezza scocca:</b>     | 710 mm                     |
| <b>Valvola:</b>            | Solenoidi fornita di serie |
| <b>Dimensioni:</b>         | 2050×680×810 mm            |
| <b>Dimensioni imballo:</b> | 2355×800×998 mm            |
| <b>Peso Lordo:</b>         | 150 Kg                     |
| <b>Alimentazione:</b>      | 220-240 V - 50-60 Hz       |
| <b>Potenza assorbita:</b>  | 970 W                      |
| <b>Corrente assorbita:</b> | 4,4 A                      |
| <b>Resa Frigorifera:</b>   | 646 W*                     |

### Caratteristiche

|                                  |   |
|----------------------------------|---|
| <b>Dotazione:</b>                | 4 coppie guida, 4 griglie plastificate GN1/1  |
| <b>Controllo:</b>                | Elettronico, display a filo pannello  |
| <b>Porte:</b>                    | 4 porte, autochiudenti, reversibili con fermo a 105°  |
| <b>Guarnizione porta:</b>        | A tripla camera, magnetica facilmente sostituibile  |
| <b>Isolamento:</b>               | Spessore 60 mm - CFC/HCFC free  |
| <b>Finitura interna/esterna:</b> | Interno/esterno in acciaio inox AISI 304 compreso schiena esterna, fondo in acciaio colaminato. |
| <b>Angoli interni:</b>           | Arrotondati per una facile pulizia  |
| <b>Maniglia:</b>                 | In acciaio inox AISI 304, spessore 2 mm   |
| <b>Cremagliere e Guide:</b>      | Acciaio inox AISI 304   |
| <b>Piedini:</b>                  | In acciaio inox AISI 304 regolabili h 100-150 mm  |
| <b>Cosmo:</b>                    | Predisposto per collegamento a Cosmo Hub  |

## Accessori e varianti

|  |   |
|--|---|
| Cassettiera 1/2  | Interno hygiene H3                                      |
| Cassettiera 1/3  | Piano in granito  |
| Cassettiera 1/3 + 2/3                                  | Piano con alzatina in granito                           |
| Altezza corpo tavolo 650 mm                            | Unità condensante NT2180GK remota                       |
| Altezza corpo tavolo 700 mm                            | Piedino maggiorato h 145/195 mm                         |
| Altezza corpo tavolo 750 mm                            | Kit 6 ruote pivotanti con freno h 128 mm                |
| Vano tecnico a sinistra                                | Traversino per contenitori GN per cassetto              |
| Vano tecnico in comune                                 | Kit contenitori GN1/2 + coperchi per cassetto, h 150 mm |
| Senza vano tecnico                                     | Kit contenitori GN1/3 + coperchi per cassetto, h 150 mm |
| Serratura con chiave per cassette 1/2                  | Ripiano bottiglie, rivestimento inox per griglia 350    |
| Serratura con chiave per cassette 1/3                  | Griglia inox GN1/1                                      |
| Serratura con chiave per cassette 1/3 + 2/3            | Griglia plastificata GN1/1                              |
| Illuminazione LED                                      | Coppia guide tipo C 505 mm                              |
| Verniciatura RAL                                       | Interfaccia seriale, cavo RS485                         |
| Predisposizione per collegamento a centrale remota CO2 | Kit connessione via cavo Cosmo                          |
| Alimentazione frequenza 60Hz                           | Kit connessione wifi Cosmo                              |
| Altre alimentazioni                                    | Zoccolo mobile GN 4P remoto h 100 mm                    |

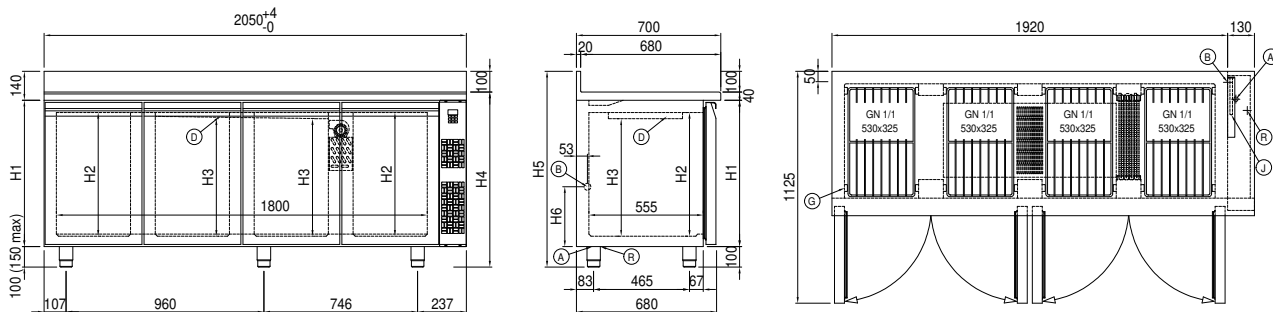
## Dati tecnici unità refrigerante remota

|                            |                         |
|----------------------------|-------------------------|
| <b>Alimentazione:</b>      | 220-240 V - 50 Hz       |
| <b>Gas refrigerante:</b>   | R452A                   |
| <b>Peso Lordo:</b>         | 30,2 Kg                 |
| <b>Dimensioni:</b>         | 500x330x295 mm          |
| <b>Dimensioni imballo:</b> | 540x345x310 mm          |
| <b>Resa frigorifera:</b>   | Evap. -30°C Cond. +55°C |

### COSMO - controllo wi-fi

Cosmo è l'esclusiva tecnologia wi-fi di The Nice Kitchen che permette di connettere e monitorare da smartphone gli apparecchi Coldline, Modular e Nevo. Il tavolo, collegato con kit Cosmo via cavo ad un Cosmo hub (MODI, VISION, THAW.PRO, Levtronic, QUBI) o con kit Cosmo wi-fi, può essere monitorato dalla CosmoApp e ricevere alert in caso di funzionamento anomalo.

## Disegno tecnico



- |                                     |  |                                 |
|-------------------------------------|--|---------------------------------|
| <b>A:</b> Uscita cavo alimentazione | <b>B:</b> Scarico condensa                 | <b>D:</b> Diffusore flusso aria |
| <b>G:</b> Cremagliere               | <b>J:</b> Evaporazione automatica condensa | <b>R:</b> Uscita tubi gas       |