

Kunde _____ Menge _____
 Projekt _____ Lage _____

Tavolo Master 600 1 porta BT

Modell: TA09/1BQR-760

Cod: T12112000402

Tiefkühltisch Master 600 1 Tür, Korpshöhe 760 mm, Arbeitsplatte mit Aufkantung, Zentralgekühltes Kühlaggregat, Klimaklasse 5 heavy duty und Kältemittelgas R452a. Temperaturbereich -15°-22°C mit ventilierter Kühlung, Standardausrüstung: 1 Kunststoffbeschichteter Tragrost 325x430 mm. Jeder Bereich kann mit kühlbarem Schubladenteil 1/2+1/2, 1/3+2/3, 1/3+1/3+1/3 ausgestattet werden. Korrosionsgeschützter Verdampfer und elektrische-Abtauung, 60 mm Isolierung - HFO mit hoher Dämmleistung und geringer Umweltbelastung (FCKW-, HFCKW-, FKW-frei), Griff aus Edelstahl AISI 304 und magnetische Dreikammer-Türdichtung, leicht austauschbar, Umdrehbar, selbstschließende Türöffnung mit 105°-Anschlag, Innen/außen sowie rückseitig aus CNS nach DIN 1.4301, Abgerundete Innenecken für einfache Reinigung, Der verstärkte, modulare Unterbau aus kolaminiertem Stahl ermöglicht eine Installation auf Rädern, Füßen, mobilen oder gemauerten Sockeln. FSS - Fast Service System - austauschbares Kühlmittelsystem für schnelle und einfache Wartung, Vorbereitet für den Anschluss an Cosmo - wi-fi Fernüberwachungssystem - und ModBus/RTU Rs485 Anschluss.



Technische Daten

| | |
|--------------------------------|--|
| Arbeitsplatte: | Mit Arbeitsplatte und Aufkantung |
| Bruttokapazität: | 106 lt |
| Betriebstemperatur: | -15°-22°C |
| Externe Kälteanlage: | Zentralkühlung |
| Kältemittel: | R452a |
| Abtauung: | Elektrisch |
| Korpshöhe: | 760 mm |
| Ventil: | Standardmäßig mit Magnetventil geliefert |
| Außenmaße: | 680×600×1000 mm |
| Verpackungsabmessungen: | 915×800×998 mm |
| Bruttogewicht: | 68 Kg |
| Spannung/Frequenz: | 220-240 V - 50-60 Hz |
| Nennleistung: | 765 W |
| Absorbierter Strom: | 3,5 A |
| Kälteleistung: | 540 W* |

Eigenschaften

| | |
|-----------------------------------|--|
| Standardausrüstung: | 1 Auflageschienen, 1 kunststoffbeschichtetes 325x430 mm Roste |
| Kontrolle: | Elektronik, Anzeige bündig mit dem Panel |
| Türen: | 1 Tür, selbstschließend, umkehrbar mit 105° Anschlag |
| Türdichtung: | Magnetisch, dreikammerig und leicht austauschbar |
| Isolierung: | 60 mm Dicke - FCKW/HCKW-frei |
| Ausführung Innen/Außen: | Außenbereich innen und hinten aus CNS nach DIN 1.4301. Sockel aus kolaminiertem Stahl. |
| Innenecken: | Abgerundet für einfache Reinigung und maximale Hygiene |
| Griff: | CNS nach DIN 1.4301, 2 mm stark |
| Führung und Gleitschienen: | CNS nach DIN 1.4301 |
| Füße: | Aus Edelstahl AISI 304, Höhenverstellbare 100/150 mm |
| Cosmo: | Vorbereitet für den Anschluss an Cosmo Hub |

Zubehör und Ausführungen

| | |
|--|---|
| Schubladenblock 1/2 | Andere Speisungen |
| Schubladenblock 1/3 | Hygieneausführung H3 |
| Schubladenblock 1/3 + 2/3 | Arbeitsplatte aus Granit |
| Spezielle Korpshöhen 650 mm | Arbeitsplatte aus Granit mit Aufkantung |
| Spezielle Korpshöhen 700 mm | Verflüssigungssätze NT2178GK für Z.K. |
| Spezielle Korpshöhen 750 mm | Höherer Fuß H 145/195 mm |
| I-Fach links | Zwischenstege für Schublade GN |
| Gemeinsames I-Fach | Kit Behälter GN1/2 + Deckel für Schublade, H 150 mm |
| Kühltisch ohne I-Fach | Kit Behälter GN1/3 + Deckel für Schublade, H 150 mm |
| Schlösser mit Schlüssel für Schubladenblock 1/2 | Kunststoffbeschichteter Tragrost 325x430 |
| Schlösser mit Schlüssel für Schubladenblock 1/3 | Auflageschienen Typ C 405 mm |
| Schlösser mit Schlüssel für Schubladenblock 1/3 + 2/3 | Schnittstelle RS485 |
| LED Beleuchtung | Cosmo Kabelanschluss-Set |
| Pulverbeschichtung mit RAL Farbe | Cosmo WiFi-Anschluss-Set |
| Voraussetzung für den Anschluss an die CO2-Kälteanlage | Abnehmbarer Sockel CQ H 100 mm 1TR |
| Alimentazione frequenza 60Hz | Abnehmbarer Sockel CQ H 150 mm 1TR |

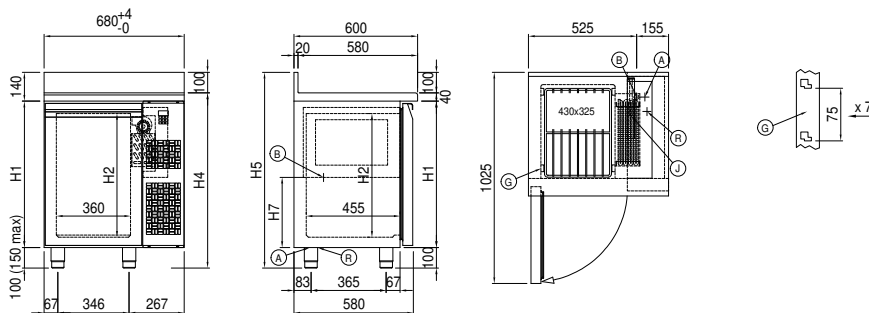
Technische Details Kälteaggregat

| | |
|--------------------------------|-----------------------|
| Spannung/Frequenz: | 220-240 V - 50 Hz |
| Kältemittel: | R452A |
| Bruttogewicht: | 25,7 Kg |
| Außenmaße: | 500x330x295 mm |
| Verpackungsabmessungen: | 540x345x310 mm |
| Kälteleistung: | VT. -30°C Kond. +55°C |

Cosmo - Wi-Fi Kontroll system

Cosmo ist die exklusive Wi-Fi-Technologie von The Nice Kitchen, mit der Coldline-, Modular- und Nevo-Geräte über ein Smartphone verbunden und überwacht werden können. Der Tisch, der mit dem Cosmo-Kit über ein Kabel mit einem Cosmo-Hub (MODI, VISION, THAW.PRO, Levtronic, QUBI) oder mit der Cosmo-Kit Wi-Fi angeschlossen ist, kann mit der CosmoApp überwacht werden, um im Falle eines abnormalen Betriebs Warnungen zu erhalten.

Technische Zeichnung



- | | | |
|---|----------------------------|--------------------------------|
| A: Stromanschluss | B: Tauwasserablauf | G: Stelleisten Steigung |
| J: Automatische Tauwasserverdunstung | R: Gasrohr-Austritt | |