

Клиент _____ Количество _____
 Проект _____ Позиция _____

Стол Master 600 4 дверный

Модель: TA21/1MQR-760

Код: T12412000202

Холодильный стол Master 600 1 дверь, высота корпуса стола 760 мм, столешница с бортом. Выносной холодильный агрегат, климатический класс 5 высокая нагрузка и хладагент R452a. Температурный диапазон - 2°+8°C с вентилируемым охлаждением. Комплектация: 4 пластифицированных решетки 325x430 мм. Каждое отделение стола может комплектоваться холодильными ящиками 1/2+1/2, 1/3+2/3, 1/3+1/3+1/3. Испаритель с антикоррозийной обработкой и электрическая оттайка. Толщина изоляции 60 мм - HFO-хладагент с высокими изоляционными характеристиками и низким воздействием на окружающую среду (без ХФУ, ГХФУ, ГФУ). Ручка из нержавеющей стали AISI 304 и магнитное трехкамерное уплотнение дверцы, легко заменяемое. Реверсивная, самозакрывающаяся дверь с упором на 105°. Внутри/снаружи нержавеющая сталь AISI 304; включая внешнюю заднюю стенку. Закругленные внутренние углы для удобства очистки. Усиленное модульное основание из ламинированной стали делает возможной установку на колеса, ножки, стационарный или выдвигной цоколь. Сменная система хладагента FSS - Fast Service System - для быстрого и простого обслуживания. Подготовлен для подключения к Cosmo - системе удаленного наблюдения по wi-fi - и подключения ModBus/RTU Rs485.



Технические данные

| | |
|------------------------|---------------------------|
| Столешница: | Со столешницей и бортом |
| Вместимость брутто: | 532 lt |
| Диапазон температур: | -2°+8°C |
| Холодильный агрегат: | под выносной холод |
| Фреон: | R452a |
| Оттайка: | Электрическая оттайка |
| Высота корпуса: | 760 mm |
| Клапан: | Поставляется с соленоидом |
| Габариты: | 2050×600×1000 mm |
| Габариты в упаковке: | 2355×800×998 mm |
| Вес брутто: | 187 Kg |
| Напряжение: | 220-240 V - 50-60 Hz |
| Общ. электр. мощность: | 810 W |
| Потребляемый ток: | 3,7 A |
| Холод. Мощность: | 668 W* |

Характеристики

| | |
|-----------------------------|--|
| Базовая комплектация: | 4 направляющих 325x430 мм, 4 полки с пластиковым покрытием 325x430 мм |
| контроль: | Электронный дисплей заподлицо с панелью |
| Двери: | 4 двери, самозакрывающиеся, реверсивные с ограничителем на 105° |
| Уплотнение дверцы: | Магнитный, трехкамерный и легко заменяемый |
| Толщина изоляции: | Толщина 60 мм - CFC/HCFC нет |
| Внешняя/внутренняя отделка: | Снаружи и задняя стенка из нержавеющей стали AISI 304. База из оцинкованной стали. |
| Внутренние углы: | Округлые для легкой чистки |
| Ручка: | Нержавеющая сталь AISI 304, толщина 2 мм |
| Направляющие и стойки: | Магнитный, трехкамерный и легко заменяемый |
| Ножки: | из нержавеющей стали AISI 304, регулируемые h 100/150 мм |
| Cosmo: | Подготовлен для подключения к Cosmo Hub |

Аксессуары и модификации

| | |
|---|--|
| Выдвижные ящики 1/2 | Другое напряжение |
| Выдвижные ящики 1/3 | Показатель внутренней гигиеничности H3 |
| Выдвижные ящики 1/3 + 2/3 | Гранитная столешница |
| Специальная высота корпуса 650 мм | Гранитная столешница с бортом |
| Специальная высота корпуса 700 мм | Выносной агрегат NEK6210GK |
| Специальная высота корпуса 750 мм | Увеличенная регулируемая ножка высотой 145/195 мм |
| Технический отсек слева | 6 вращающиеся колеса из нерж стали с тормозами, h 128 мм |
| Общий технический отсек | Планки для установки гастроемкостей в ящик |
| Стол без технического отсека | Комплект контейнеров GN1/2 + крышки для ящика, h 150 мм |
| Замок с ключами для ящика 1/2 | Комплект контейнеров GN1/3 + крышки для ящика, h 150 мм |
| Замок с ключами для ящика 1/3 | Решетка с пластиковым покрытием 325x430 мм |
| Замок с ключами для ящика 1/3 + 2/3 | Пара направляющих типа C 405 мм |
| Стеклопанель | Серийный интерфейс, кабель RS485 |
| Светодиодное освещение | Комплект подключения кабеля Cosmo |
| Персонализированный RAL | Kit connessione wifi Cosmo |
| Подготовлено для подключения CO2 к централи | Съемный цоколь-подставка CQ H 100 мм 4дR |
| Alimentazione frequenza 60Hz | Съемный цоколь-подставка CQ H 150 мм 4дR |

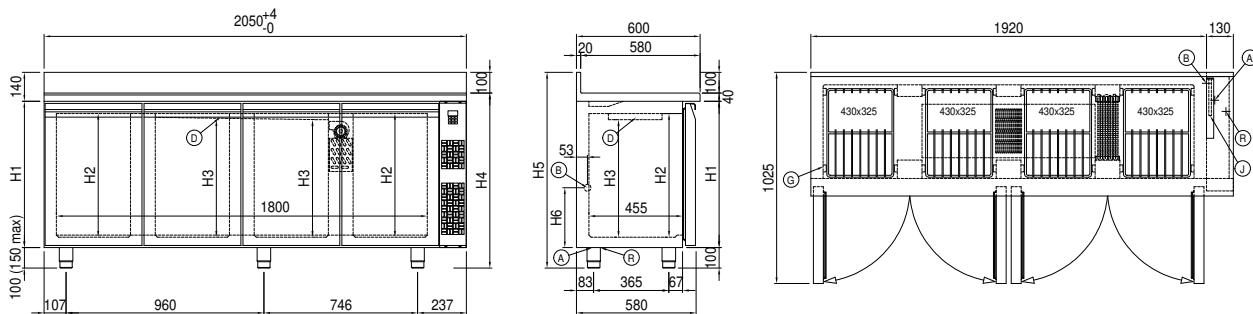
Конструкция вын. агрегата

| | |
|-----------------------------|-------------------------------|
| Напряжение: | 220-240 V - 50 Hz |
| Фреон: | R452A |
| Вес брутто: | 16 Kg |
| Габариты: | 480x330x295 mm |
| Габариты в упаковке: | 540x345x310 mm |
| Холод. Мощность: | Испаритель. -10°C конд. +55°C |

COSMO - контроль wi-fi

Cosmo - это эксклюзивная wi-fi технология The Nice Kitchen, которая позволяет подключать и контролировать приборы Coldline, Modular и Nevo со смартфона. Стол, подключенный с помощью комплекта Cosmo через кабель к концентратору Cosmo (MODI, VISION, THAW.PRO, Levtronic, QUBI) или с помощью Cosmo box wi-fi, может контролироваться с помощью CosmoApp для получения предупреждений в случае ненормальной работы.

Технический чертёж



| | | |
|---------------------------------|---|-------------------------------|
| A: Выход кабеля питания | B: Слив конденсата | D: Циркуляция воздуха |
| G: Направляющие и стойки | J: Автоматическое испарение конденсата | R: Выход трубок фреона |

In order to constantly offer the best possible products we reserve the right to make changes on technical specifications without incurring any obligation for equipment previously or subsequently sold.