

Cliente _____ Cantidad _____
Proyecto _____ Posición _____

Vision Industry W201K F

Modelo: W201KFR-2D

Cód.: W81420214001



Datos técnicos

Capacidad máxima:	4 carros GN2/1, EN60x80
Rango de temperatura:	-40°+65°C
Rango de ventilación:	25% - 100%
Rango de humedad:	45% - 95% con humidificador
Humidificador:	Incluye
Unidad refrigeradora:	remota
Rendimiento +90/+3:	800 Kg
Rendimiento +90/-18:	640 Kg
Gas refrigerante:	R404/R452
Descogelación :	Aire forzado
Válvula:	Válvula de expansión electrónica
Dimensiones:	1600×4680×2510 mm
Dimensiones embalaje:	N°3× 2755×1730×2000 mm
Peso bruto:	1.670 Kg
Alimentación:	400-415 V - 50-60 Hz

Características

Funciones:	Abatimiento, congelación, descongelación, fermentación y fermentación controlada, mantenimiento, san
Control:	Pantalla táctil 7" con puerto USB
Puertas:	Cierre con retenedor para absorber repentinos cambios de presión en la apertura y cierre de puertas
Junta de la puerta:	Triple cámara, magnética y fácilmente sustituible
Sonda al corazón:	Sonda de 1 punto, desenganche rápido y fácilmente sustituible
Aislamiento:	Espesor 100 mm - libre de CFC/HCFC
Acabado interno/externo:	Exterior e interior en acero inox con tramex "tela de lino"
Esquinas internas:	Fondo redondeado de 20 mm
Manija:	Tubular, en acero inox AISI 304
Cosmo:	Sistema de control remoto Wi-Fi

Accesorios y variantes

Piso h 20 mm, rampa de acceso incluida	Unidad remota carenada silenciada 4GE-23Y
Inversión apertura puerta	Unidad remota carenada 4GE-23Y con condensador remoto
Inversión apertura de puerta y del panel de mandos	Perfiles de ventilación de PVC debajo del Abatidor W200K
Tope puerta 100°	Rampa h 100 mm L= 913 mm W40
Sonda al cuore 3 punti di lettura	Rampa h 140 mm L= 1390 mm W40
Sonda al cuore riscaldata 1 punto di lettura	Carro 20 bandejas GN1/1 598x530x1630 mm
Winter kit -20°C	Carro 20 bandejas EN60x40 460x620x1750 mm
Winter kit -40°C	Carro 20 bandejas GN2/1 660x720x1750 mm
Otros voltajes especiales	Carro 20 bandejas EN60x80 660x820x1750 mm
Unidad remota abierta 4GE-23Y	Cartucho Filtro Purity C Quell ST 50

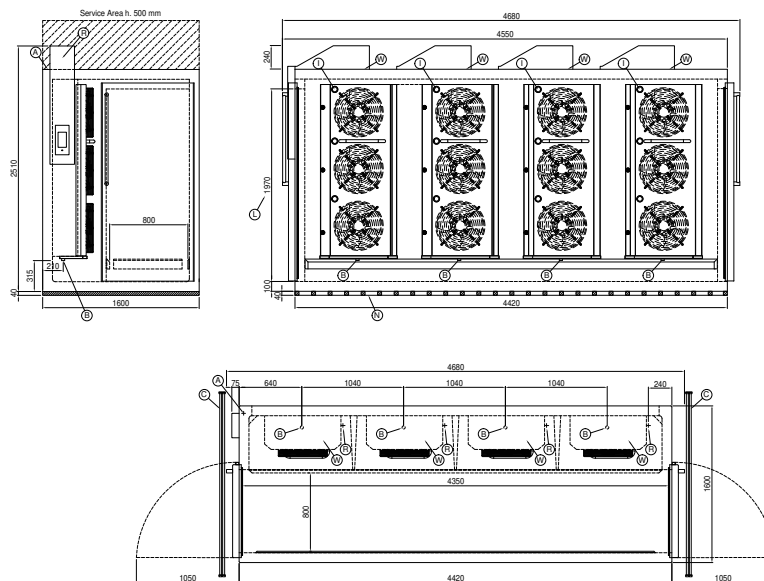
Datos técnicos unidad remota

Alimentación:	400-415 V 3N - 50 Hz
Gas refrigerante:	R404-R452a
CV unidad:	23
Peso bruto:	521 Kg
Dimensiones:	2180x1170x1208 mm
Rendimiento de refrigeración:	Evap. -10°C Cond. +45°C

COSMO - control wi-fi

Cosmo es la tecnología wi-fi que permite conectar, actualizar y controlar los abatidores VISION desde smartphones. VISION es también un hub Cosmo y permite supervisar a distancia los equipos Coldline conectados a él. Desde la app se pueden comprobar las condiciones de funcionamiento de cada máquina y recibir alertas en caso de funcionamiento anómalo.

Diseño técnico



- | | | |
|--|--|---|
| A: Alimentación del cable de salida | B: Descarga del agua de condensación | C: Rejilla de pavimento para la recogida del agua de la condensación |
| I: Iluminación led interna | L: Dimensiones luces puerta | N: Perfiles de ventilación de PVC |
| R: Salida tubo de gas | W: Carga agua para Humidificador - hembra 3/4". Descarga no requerida | |